

2015年10月27日

ネスプレッソ ブティック出店を加速 ショッピングモールや神戸地域に初出店 多様な層の顧客ニーズにこたえる

味わいと品質を追求し、プレミアムポーションコーヒーのパイオニアとして世界市場をリードする「NESPRESSO(ネスプレッソ)」(ネスレネスプレッソ株式会社 本社:東京都品川区、代表取締役社長アレクサンダー・シュネガー)は、ネスプレッソ初のショッピングモール内ブティックを2015年10月29日(木)「ららぽーと海老名」、12月10日(木)「ららぽーと立川立飛」に、また神戸初のネスプレッソブティックを11月11日(水)「大丸神戸店」地下1階にオープンします。

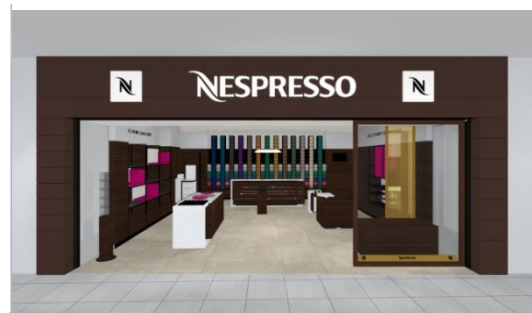
ネスプレッソは旗艦店である「ネスプレッソブティック 表参道店」のオープンを皮切りに、ブティックのビジネスを加速して進めています。ファミリー層、主婦層や若年層などの多様なニーズにこたえることで大きく市場を拡大しているショッピングモールと、コーヒー文化や洋菓子文化が根付く港町・神戸に今回初めて出店することで、ライフスタイルにこだわる、新たな顧客層の拡大を目指します。今回の新規出店により、ネスプレッソのブティック数は22店舗に、ブティックのネットワークは9都道府県へと拡大します。

「ネスプレッソブティック ららぽーと海老名」は、3路線が乗り入れるターミナル駅「海老名」駅から直結のメインフロアに位置し、日本のネスプレッソブティックの中で最大級の広さを誇ります(路面店を除く)。また、「ネスプレッソブティック ららぽーと立川立飛」は、お客様がアクセスしやすいグランドフロアという立地を活かし、主婦・キャリア女性層や若年層など周辺地域の新たなお客様層の開拓を目指します。「ネスプレッソブティック 大丸神戸店」では、地下の食品フロアに位置しながら、ゆったりとした空間でお買いものことができます。

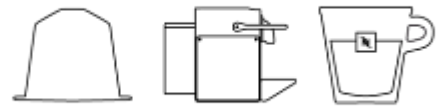
上記3店舗全店では、全世界のブティックと同様、高級感を演出したモダンな雰囲気の中、コーヒーマシン、カプセルコーヒーはもちろん、アクセサリーにいたるまで、ネスプレッソの世界を存分に味わいながらゆったりとお買い物ができます。またトレーニングを積んだ専任のコーヒースペシャリストが、店頭にてコーヒー・エスプレッソの試飲、様々なコーヒーレシピを紹介します。また、上記3店舗全店で、期間限定のオープン記念特別キャンペーンを実施します。



ネスプレッソブティック ららぽーと海老名
ショップイメージ



ネスプレッソブティック ららぽーと立川立飛
ショップイメージ



ネスプレッソブティック 大丸神戸店 ショップイメージ

【ショップデータ】

■店名：ネスプレッソブティック ららぽーと海老名

販売商品：コーヒーマーカー、アクセサリ、カプセルコーヒー

所在地：〒243-0482 神奈川県海老名市扇町 13-1 電話：046-231-1551

営業時間：10:00～21:00 ※営業時間および定休日はららぽーと海老名に準ずる

■店名：ネスプレッソブティック ららぽーと立川立飛

販売商品：コーヒーマーカー、アクセサリ、カプセルコーヒー

所在地：〒190-0015 東京都立川市泉町 935-1 電話 042-512-5501

営業時間：10:00～21:00 ※営業時間および定休日はららぽーと立川立飛に準ずる

■店名：ネスプレッソブティック 大丸神戸店

販売商品：コーヒーマーカー、アクセサリ、カプセルコーヒー

所在地：〒650-0037 神戸市中央区明石町 40 大丸神戸店 地下1階 電話：078-391-5266

営業時間：10:00～20:00 ※営業時間および定休日は大丸神戸店に準ずる

【オープン記念特典について】

■ネスプレッソブティック ららぽーと海老名、ららぽーと立川立飛

- ・対象：期間中に店頭にてカプセルコーヒー10本以上ご購入の方、各店先着400名様限定
- ・特典：オリジナルチョコレート1箱(40枚入り)をプレゼント ※数に限りがありますので、無くなり次第終了とさせていただきます。

・期間：

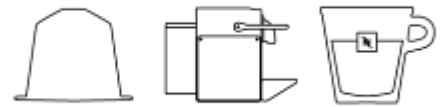
ネスプレッソブティック ららぽーと海老名：10月29日(木)～11月4日(水)

ネスプレッソブティック ららぽーと立川立飛：12月10日(木)～12月16日(水)

■ネスプレッソブティック 大丸神戸店

- ・対象：期間中に店頭にてカプセルコーヒー3本以上ご購入の方、1日先着200名様限定
- ・特典：ネスプレッソコーヒーとスイーツのマリアージュ体験 ※数に限りがありますので、無くなり次第終了とさせていただきます。

・期間：11月11日(水)～11月30日(月)



～ネスプレッソ社について～

「NESPRESSO(ネスプレッソ)」が提供するコーヒーは、一般家庭はもちろんのこと、高級レストランやホテル、店舗、オフィスなど、様々な場面で人々に愛飲されています。スイスのローザンヌに本社を構え、10,500人超の従業員を擁するネスプレッソ社は、現在 62 カ国で事業を展開するとともに、世界の主要都市で 400 店舗以上の直営のブティックを展開しています。ネスレグループの中でも急速に成長している事業です。

～厳選された味わいを密封した 23 種類のカプセルコーヒー“グラン・クリュ”について～

ネスプレッソは、ネスプレッソのコーヒーエキスパートがブラジル、コロンビアなど世界中のコーヒー生産国を訪れ、標高、気候、土壌の条件が例外的に満たされるごくわずかな地域でのみ収穫できる希少な高品質のコーヒー豆を調達しています。これは、コーヒー総生産量の 1～2 パーセントにあたります。ネスプレッソでは、この厳選されたコーヒー豆を使ったカプセルコーヒーを“グラン・クリュ”と呼び、定番は 23 種類となります。ネスプレッソのコーヒーエキスパートが条件を設定し、生産地や性質の異なるコーヒー豆をそれぞれに適した状態で焙煎、挽豆し、豊潤なアロマ(香り)と味わいを密封しています。

～地球環境や社会に貢献するネスプレッソのコーヒー、The Positive Cup (ポジティブ・カップ)～

ネスプレッソではこのような高品質のコーヒー豆を将来にわたり確保するには、持続可能性(サステナビリティ)が重要であると考えています。世界とつながり、地球環境や社会に貢献することが出来るコーヒーを生み出していきたい、そんな新たなビジョンのもと、ネスプレッソは、コーヒーチェリーから一杯のコーヒーに至るまでに関わるバリューチェーンすべてにおいて、環境問題、コーヒー農家の支援など、引き続きさまざまな取組みを進めています。

The Positive Cup (ポジティブ・カップ) : <http://www.nespresso.com/positive/jp/ja#!/sustainability>

～「ネスプレッソ」独自のお客様向けサポート～

「ネスプレッソ」のコーヒーメーカーを購入されたすべてのお客様は、「ネスプレッソクラブ」にご入会いただけます。コーヒーの選び方についてのアドバイス、コーヒーメーカーのご使用についてスペシャリストが一人一人のご希望に合わせてお応えします。カプセルなど全ての「ネスプレッソ」製品の注文はネスプレッソブティック、インターネット(<http://www.nespresso.com>)、スマートフォン・アプリの他、24 時間フリーダイヤル・FAX で受け付けています。