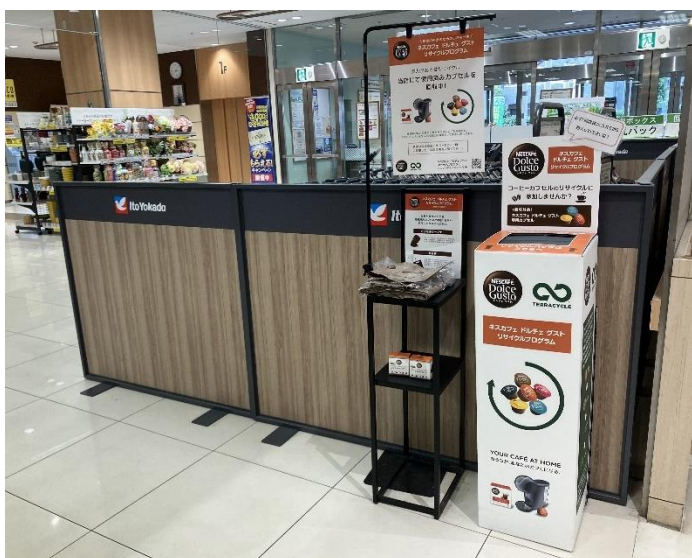




2023年10月16日
ネスレ日本株式会社

サステナブルな未来のために、手軽に始められるエコアクションを提案 イトーヨーカドーの店頭で使用済みカプセルを回収する 「ネスカフェ ドルチェ グスト リサイクルプログラム」 新たに東京・埼玉・千葉に拡大し、合計 18 店舗での展開を開始

ネスレ日本株式会社(本社:兵庫県神戸市、代表取締役 社長 兼 CEO:深谷 龍彦、以下「ネスレ日本」と)とテラサイクルジャパン合同会社(本社:神奈川県横浜市、アジア太平洋統括責任者:エリック・カワバタ)は、株式会社イトーヨーカ堂の協力のもと 2023 年 3 月より 7 店舗で行っている「ネスカフェ ドルチェ グスト リサイクルプログラム」について、好評につき、10 月 16 日(月)より新たに 11 店舗を追加し、合計 18 店舗での展開を開始します。



イトーヨーカドー 横浜別所店での回収の様子



専用回収袋と「ネスカフェ ドルチェ グスト」のカプセル、コーヒーマーカー

世界 188 ヶ国で事業を展開する世界最大の食品飲料企業・ネスレは、2025 年までにバージンプラスチックの使用を 3 分の 1 削減すること、プラスチックパッケージの 95%以上をリサイクル可能に設計することを目指しています。このコミットメントの達成に向けた一環として、ネスレ日本では製品パッケージの改善や、廃棄物の削減を目指して、サーキュラーエコノミーの構築に向けた取り組みを進めています。

「ネスカフェ ドルチェ グスト リサイクルプログラム」は、カプセル式コーヒーマーカー「ネスカフェ ドルチェ グスト」の使用済みカプセルを回収し、プラスチックを資源としてリサイクルする取り組みです。ネスレ日本および「ネスカフェ ドルチェ グスト」としては初となるスーパーマーケットの店頭でのカプセル回収活動として、株式会社イトーヨーカ堂の協力のもと、2023 年 3 月より神奈川県内のイトーヨーカドー 7 店舗で「ネスカフェ ドルチェ グスト リサイクルプログラム」を開始したところ、多くの方の参加がありました。好評を受け、このたび新たに東京都、埼玉県、千葉県 の 11 店舗でも同プログラムを実施する運びとなりました。



店頭での回収の様子

<概要>

- プログラム名: 「ネスカフェ ドルチェ グスト リサイクルプログラム」
- 対象製品: カプセル式コーヒーマーカー「ネスカフェ ドルチェ グスト」の使用済みカプセル
- 参加方法: ①「ネスカフェ ドルチェ グスト」の使用済みのカプセルを専用袋に入れて、回収店舗まで持参する。
②使用済みのカプセルを入れた専用袋を、回収店舗の専用回収ボックスに入れる。
③回収されたカプセルは、粉碎・洗浄・乾燥され、フレーク状になります。素材ごとに分離し、リサイクルペレットが作られ、新たな資源に生まれ変わります。
- 回収店舗: 18 店舗

店舗名	住所
たまプラーザ店	神奈川県横浜市青葉区美しが丘 1 丁目 6 番 1 号
武蔵小杉駅前店	神奈川県川崎市中原区小杉町 3 丁目 420
古淵店	神奈川県相模原市南区古淵 3 丁目 13 番 33 号
ららぽーと横浜店	神奈川県横浜市都筑区池辺町 4035-1
アリオ橋本店	神奈川県相模原市緑区大山町 1 丁目 22 番
能見台店	神奈川県横浜市金沢区能見台東 3 丁目 1 番
横浜別所店	神奈川県横浜市南区別所 1 丁目 14 番 1 号
【新規追加】アリオ葛西店	東京都江戸川区東葛西 9 丁目 3 番 3 号
【新規追加】アリオ亀有店	東京都葛飾区亀有 3 丁目 49 番 3 号
【新規追加】アリオ西新井店	東京都足立区西新井栄町 1 丁目 20 番 1 号
【新規追加】アリオ北砂店	東京都江東区北砂 2 丁目 17 番 1 号
【新規追加】アリオ川口店	埼玉県川口市並木元町 1 番 79 号
【新規追加】アリオ深谷店	埼玉県深谷市上柴町西 4 丁目 2 番 14 号
【新規追加】アリオ鷲宮店	埼玉県久喜市久本寺谷田 7 番地 1
【新規追加】アリオ上尾店	埼玉県上尾市大字 1 丁目 367 番地
【新規追加】アリオ蘇我店	千葉県千葉市中央区川崎町 52-7
【新規追加】アリオ市原店	千葉県市原市更級 4 丁目 3 番 2
【新規追加】アリオ柏店	千葉県柏市大島田 1 丁目 6 番地 1

※回収にご使用いただく専用袋は、回収店舗の回収ボックス横やサービスカウンターにて無料で配布します。

「ネスカフェ ドルチェ グスト リサイクルプログラム」: <https://www.terracycle.com/ja-JP/brigades/ndg>

リサイクルイメージ図:



以上

参考資料

■「ネスカフェ ドルチェ グスト」について

「ネスカフェ ドルチェ グスト」は、自宅で手軽にカフェオレティのレギュラーコーヒーや抹茶、ミルクティー、ココアなど、30 種類を超える豊富なバラエティメニューや「ネスカフェ ドルチェ グスト」向けに独自に開発されたスターバックスブランドのカプセルが 1 杯ずつ楽しめる、カプセル式のコーヒーメーカーです。1 杯ずつ本格的なカフェメニューが楽しめる「ネスカフェ ドルチェ グスト」は、“おうちが、あなたのカフェになる。”ソリューションとして、多くのお客様に支持されています。 <https://nestle.jp/brand/ndg/>

■ネスレ日本株式会社について

ネスレ日本株式会社は、スイスに本社を置く世界最大の総合食品飲料企業ネスレの日本法人で、1913 年(大正 2 年)に創業しました。ネスレは、「食の持つ力で、現在そしてこれからの世代のすべての人々の生活の質を高めていきます」を存在意義(パーパス)としています。そのために、ネスレは、安全で、美味しく、環境にも配慮された製品やサービスを皆さまにお届けできるよう、日々努めています。 <https://www.nestle.co.jp/csv>

■株式会社イトーヨーカ堂について

食料品を中心とした総合スーパー(GMS)です。食の安全・安心やフードロスの削減、CO2 排出等の環境問題、自然災害への備えなど、地域の人々が共通して抱える社会課題の解決に積極的に関わり、環境に配慮した商品づくりや、働きがいのある職場づくり、地域に開かれた店舗運営に取り組んでいきます。

■テラサイクルジャパン合同会社について



テラサイクルは、「捨てるという概念を捨てよう」というミッションのもと、現在の複雑化する廃棄物問題に対し、革新的で持続可能なソリューションの開発に取り組むソーシャルエンタープライズです。リサイクル・再生資源・リユースを推進するプラットフォームを構築・運営し、世界 21 カ国で活動しています。