

売上 No.1^(※1)の「ネスカフェ ゴールドブレンド」
変化する時代を捉えた新コンセプト“新しい上質、はじまる。”を訴求
朝日に照らされながら、新「ネスカフェ ゴールドブレンド」を楽しむ
俳優の北村 匠海さんの姿が印象的な新 CM を
11月22日(金)から全国で放映開始
“新たな幕開け”を表すオリジナルソングを、アーティストの久保田 利伸さんが書き下ろし

ネスレ日本株式会社(本社:兵庫県神戸市、代表取締役 社長 兼 CEO:深谷 龍彦、以下「ネスレ日本」)は、今秋、3年ぶりに香りと味わいを全面刷新した売上 No.1^(※1)のレギュラーソリュブルコーヒー「ネスカフェ ゴールドブレンド」の新 CM として、俳優の北村 匠海さんが出演する「新しい上質、はじまる。」篇を 11月22日(金)より全国で放映します。なお、当 CM には、アーティストの久保田 利伸さんが「ネスカフェ ゴールドブレンド」のために書き下ろしたオリジナルソング「Brand New Eyes」が使用されています。(※1)ネスレ日本調べ、ソリュブルコーヒー・インスタントコーヒーカテゴリーにおいて/2023年1-12月/販売金額



1967年に日本初のフリーズドライ製法を導入したコーヒーとして発売された「ネスカフェ ゴールドブレンド」は、皆様の大切な1杯であり続けるために品質を追求し、技術革新を続け、日本のコーヒー文化の発展に貢献してきました。「ネスカフェ ゴールドブレンド」は、時代と共に進化し、常に新しい味わいを提供してきました。発売から57年が経過した現在も、多くの人々から支持され、日本で最も飲まれているソリュブルコーヒーブランド^(※1)としての地位を確立しています。今後も愛され続けるブランドであることを目指し、「ネスカフェ ゴールドブレンド」は今秋、3年ぶりに香りと味わいを全面的に刷新しました。

■変化する世界において、“上質”を再定義。自由で、ユニークな価値観を肯定する「ネスカフェ ゴールドブレンド」

「ネスカフェ ゴールドブレンド」は、製品の改良だけでなく、1970年から開始した日本を代表する文化人を起用した「違いがわかる男の」キャンペーンを皮切りに、その時代において人々の憧れとされるような生き方や価値観に焦点をあて、「上質」をキーワードにコミュニケーションを展開してきました。

このたび放映を開始する「ネスカフェ ゴールドブレンド」の新 CM は、変化し続ける世界における「上質」の再定義をテーマにしています。各々の価値観を広い視野で捉えることを讃え、物質的な豊かさだけでなく心の豊かさを重視すること、毎日の1杯から新しい上質な体験が始まることを、“新しい幕開け”を象徴する「朝日」を中心に据えて表現しています。

<概要>

朝焼けのなか、テラスで「ネスカフェ ゴールドブレンド」をじっくりと楽しむ北村さん。優しく微笑んだ表情の北村さんの瞳に「朝日」が映ります。朝の豊かな時間を過ごしながらも、自分の世界を広げていく意思を感じさせる、柔らかくも逞しい印象の CM に仕上がっています。また、北村さんのセリフ“誰かと比べず、自分の価値を信じて進んでいくこと”を通し、「ネスカフェ ゴールドブレンド」が、変化する世界においても真に上質なコーヒーであり続けることを伝えます。

出演: 北村 匠海
放映開始日: 2024年11月22日(金)
放映地域: 全国

以下のサイトでも、動画を公開します。

「新しい上質、はじまる。」篇 15秒 <https://www.youtube.com/watch?v=NsoyLAL5MKo>

「ネスカフェ ゴールドブレンド」ブランドサイト: <https://nestle.jp/home/brands/nescafe/lineup/goldblend>



<出演者プロフィール>

北村 匠海 (きたむら たくみ)

東京都出身。2008年に映画「DIVE!!」で俳優デビュー、2011年には4人組バンド「DISH//」を結成。映画「君の隣臓をたべたい」で第41回日本アカデミー賞新人俳優賞を受賞。

近年の主な出演作に、「星降る夜に」「アンチヒーロー」、「東京リベンジャーズ」シリーズ、「法廷遊戯」、「幽☆遊☆白書」がある。また、2025年度前期 NHK 連続テレビ小説「あんぱん」で柳井嵩役が控えている。そして、初監督を務めた短編映画「世界征服やめた」が2025年2月公開予定。

■アーティストの久保田 利伸さんが「ネスカフェ ゴールドブレンド」のために、オリジナルソングを書き下ろし！

「ネスカフェ ゴールドブレンド」の“新しい幕開け”を伝えるために、日本の音楽シーンをリードしてきた久保田 利伸さんに楽曲制作を依頼しました。当CMのために書き下ろされたオリジナルソング「Brand New Eyes」は、久保田さんの持ち味である卓越したリズム感、一度聴いたら忘れられない力強い歌声に心を揺さぶられる楽曲に仕上がっています。

久保田 利伸さん コメント

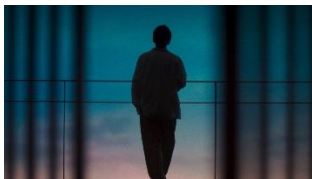
このたび、「ネスカフェ ゴールドブレンド」の、新しいCM音楽を制作しました。自分の価値観を狭めず、型にはまらない自由な心と広い視野を持って進化してゆこうという、新「ネスカフェ ゴールドブレンド」のテーマは、僕自身日々大切にしている思いとまさに共鳴しており、迷うことなく曲と歌詞ができました。タイトルはそのもの、「Brand New Eyes」です。いただいたテーマのおかげで包容力と解放感のある歌も歌えました。いずれフルサイズの曲も完成しますので、ご期待ください。

久保田 利伸さん プロフィール



1986年デビュー。当時日本では定着しなかったR&Bを基調とした独自の音楽スタイルを世に送り出し、卓越した歌唱力、リズム感、作品力で大きな支持を得る。1993年よりNYに拠点を移し、米国で活動を始め、3作のWorldwide Release Albumを発表。デビュー当時から現在に至るまで、その音楽性にブレはなく、Japanese R&Bのパイオニアと呼ばれ、レスペクトを受け続けている。代表作「流星のサドル」「Missing」「LA・LA・LA LOVESONG」等多数。3年8カ月ぶりの新曲「the Beat of Life」が好評配信中。現在約5年ぶりとなる全国ツアー中。

<「新しい上質、はじまる。」篇 ストーリーボード> ※2次利用はお控えください。



NA:
上質。
それは、



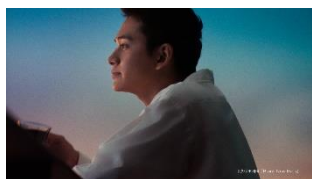
NA:
新しい上質、はじまる。



NA:
誰かと比べず、
自分の価値を信じて、



NA:
新ゴールドブレンド。



NA:
進んでゆくこと。



参考資料

■「レギュラーソリュブルコーヒー」について

丁寧に微粉碎した焙煎コーヒー豆をネスレ独自のコーヒー抽出液と混ぜ合わせて乾燥し、ソリュブルコーヒーの粉の中に封じ込めるという画期的な技術「挽き豆包み製法」を採用したコーヒーです。自然の恵みに育まれた“コーヒーチェリー”。そこから生まれるコーヒー豆。ネスレは、その豆を丁寧に焙煎し、微粉碎した豆の粒を大切に包み込み、カップの中まで届けます。ソリュブルコーヒーの粉の中に微粉碎した豆を封じ込めることで、豆の酸化の原因となる空気との接触を低減し、一杯ずつ淹れたての香りと味わいを生み出すことが可能となります。

■3年ぶりに味わいを刷新し、さらに進化した「ネスカフェ ゴールドブレンド」について

売上 No.1(※1)のレギュラーソリュブルコーヒー「ネスカフェ ゴールドブレンド」は、その上質な香りと、磨き抜かれたマイルドかつ奥行きのある味わいをよりお楽しみいただけるように進化しました。

(※1)ネスレ日本調べ、ソリュブルコーヒー・インスタントコーヒーカテゴリにおいて／2023年1-12月／販売金額



画像(左から):「ネスカフェ ゴールドブレンド 80g」、「同 エコ&システムパック 55g」、「同 スティック ブラック 22P」

<厳選された豆をブレンド>

厳しい品質検査はもちろんのこと、よりマイルドな味わいを実現する豆種を厳選し、試飲調査を繰り返して最適なバランスとなるブレンドを実現しました。

<焙煎へのこだわり>

コーヒー豆の特長に合わせて、徹底した時間管理と温度管理で焙煎する“スターロースティング製法”を採用しています。酸味をおさえ、よりすっきりとした味わいの実現にこだわりました。

<おいしさまると凍結乾燥>

丁寧に焙煎された豆を細かく粉碎し、ネスカフェ独自の技術で抽出液に大切に包み込み、フリーズドライ製法で凍結・乾燥させることで、風味と香りを保持しています。

<溶け出すおいしさ>

こだわりの製法により洗練されたコーヒーアロマが閉じ込められているので、お湯を注いだ瞬間、より豊かで上質な香りが楽しめます。

<パッケージデザイン>

日々の暮らしに寄り添う、シンプルで現代的、かつ親しみやすいデザインはそのままに、「上質な香りとマイルドな味わい」を際立たせた表記を左上部に配置しました。

「ネスカフェ ゴールドブレンド」“新”より上質に香る、マイルドな味わい編: <https://youtu.be/mSbglm9MiBI>

「ネスカフェ ゴールドブレンド」ブランドサイト: <https://nestle.jp/home/brands/nescafe/lineup/goldblend>