

会社案内

Company Profile



ごあいさつ Message from the CEO



高岡 浩三

ネスレ日本株式会社
代表取締役社長兼CEO

Kohzoh Takaoka

Nestlé Japan Ltd,
Representative Director,
President and CEO

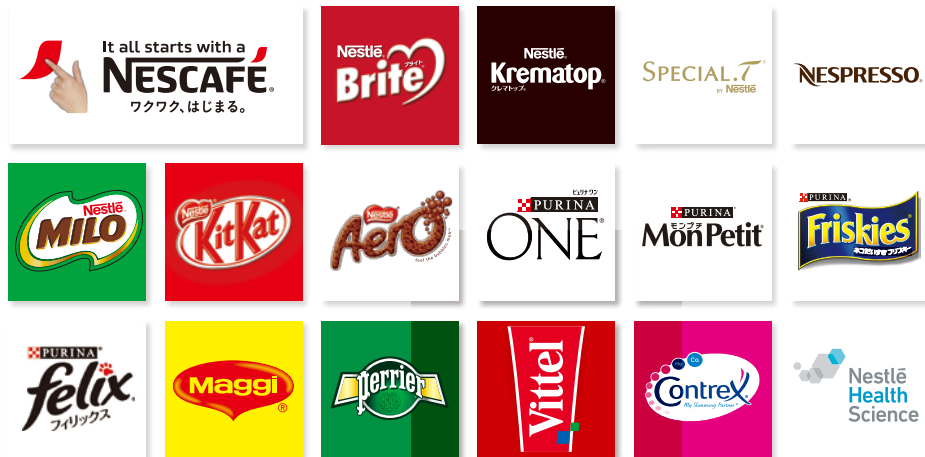
ネスレは、世界で栄養・健康・ウエルネスのリーディング企業であり続けることを目指しています。私たちネスレ日本は、ネスレの「先進国モデル」として、製品、サービスそしてビジネスモデルでのイノベーションを通じて、すべてのお客さまのために価値を創造していきます。ネスレ日本は、超高齢化社会に突入した日本で、皆さまの健康的なライフスタイルを支援し、クオリティ オブ ライフの向上に努めてまいります。

Nestlé's goal is to be the leading Nutrition Health and Wellness Company in the world. We, Nestlé Japan, as a model for developed countries in the Nestlé Group, continue to create value for all our customers through innovation in products, services and business models. We endeavor to support a healthy lifestyle and enhance the quality of life in Japan's rapidly aging society.

ブランド Brand

日本において、ネスレのブランドは食品と飲料の幅広い分野にわたっています。

The Nestlé brand portfolio in Japan covers many food and beverage categories.



<http://nestle.jp/brand/>

最新のイノベーション Latest innovations



ネスカフェ レギュラーソリュブルコーヒー

NESCAFÉ Regular Soluble Coffee



「ネスカフェ」独自の画期的製法「挽き豆包み製法」

NESCAFÉ original technology with micronized coffee added

コーヒーマシン Coffee Machine

カプセル式本格カフェシステム
「ネスカフェドルチェグスト」
Capsule-type café system
“NESCAFÉ DOLCE GUSTO”



簡単なボタン操作だけで、
おいしいコーヒーが楽しめる
「ネスカフェゴールドブレンド パリスタ」
Coffee machine to serve tasty coffee
with a simple button operation
“NESCAFÉ GOLDBLEND BARISTA”

家庭外消費

Out-of-home consumption

職場、カフェ/喫茶店、レストラン、
その他お店でも「ネスカフェ」を！

Enjoy NESCAFÉ coffee at office,
café, restaurant and other shops!

職場でおいしいコーヒーと笑顔をみんなに届ける
「ネスカフェ アンバサダー」



Deliver tasty coffee and
smile at office
“NESCAFÉ Ambassador”



「ネスカフェ原宿」
NESCAFÉ Harajuku



最新のイノベーション Latest innovations



Have a break, have a Kit Kat.®

世界中で親しまれているチョコレートブランド
Worldwide popular chocolate brand



世界初の「キットカット」専門店
「キットカット ショコラトリー」

The world's first
“KIT KAT” boutique
“KIT KAT Chocolatory”

受験生応援「キット カット」

“KIT KAT” chocolate to support students



郵送できる「キットメール」
Mailable “KIT mail”



「受験メッセージパック」
“Exam Message package”

焼くだけで!?

こんがり新食感!!

「焼きキットカット」

Ready-to-bake!?

New taste!!

“KIT KAT for baking”



全国各地、旅のお土産に
「ご当地キットカット」

Nationwide, for souvenir
“Local KIT KAT”

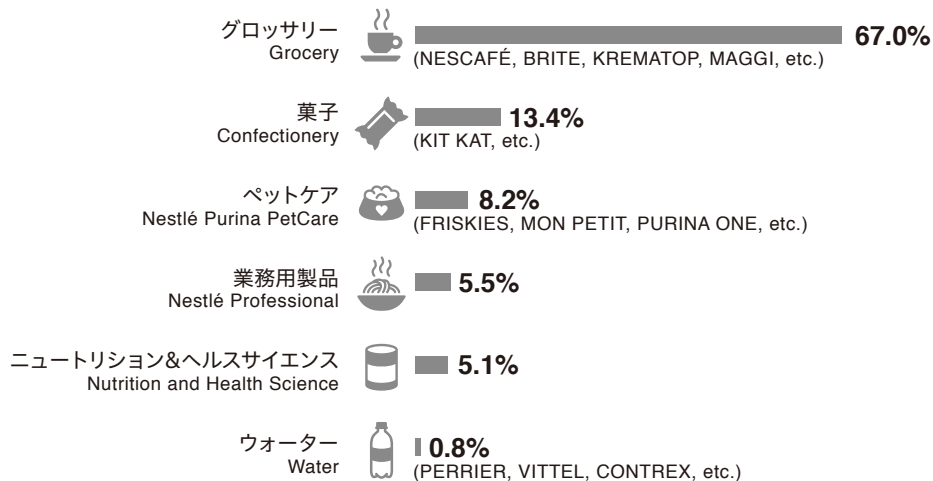


伊藤久右衛門
宇治抹茶
Uji Matcha of Kyoto



ストロベリー
チーズケーキ味
Strawberry cheese cake
flavor

■ カテゴリー別売上構成比 Sales by category (%) (2014)



*ネスプレッソ除く excluding NESPRESSO

概要 Profile

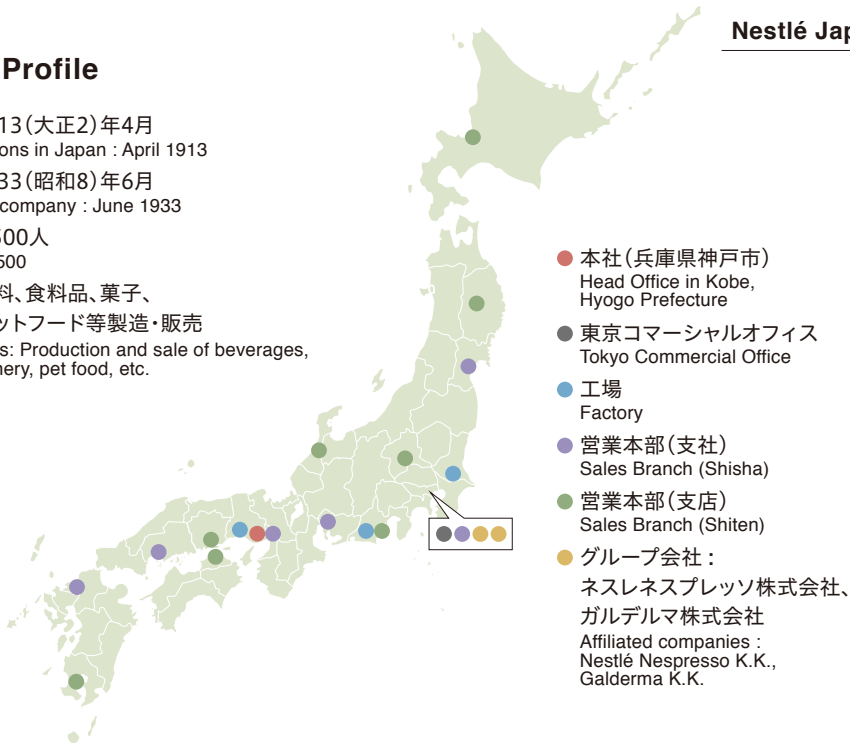
創業：1913(大正2)年4月
Start of Operations in Japan : April 1913

設立：1933(昭和8)年6月
Creation of the company : June 1933

社員数：2,500人
Employees : 2,500

事業内容：飲料、食料品、菓子、
ペットフード等製造・販売

Line of Business: Production and sale of beverages,
food, confectionery, pet food, etc.



歴史 History



大正初期の
「ネスレ特約店会」
Nestlé's trade customers
(early 1910's)

- 1913** ● ネスレ・アングロ・スイス煉乳会社が
横浜に日本支店を開設
Foundation of Nestlé and Anglo-Swiss Condensed
Milk Company Japan branch office in Yokohama
- 1922** ● 日本支店、神戸に移転
Move of Japan branch office to Kobe
- 1933** ● 藤井乳製品(株)設立
Creation of Fujii Milk Product Co., Ltd.
- 1960** ● ネスレ日本(株)発足
Creation of Nestlé Japan Ltd
- 1965** ● 姫路工場完成
Himeji Factory starts operations
- 1973** ● 島田工場完成
Shimada Factory starts operations
- 1978** ● 霞ヶ浦工場完成
Kasumigaura Factory starts operations

- 1987** ● フリスキー(株)設立
Creation of Friskies K.K.
- 1989** ● ネスレマッキントッシュ(株)設立
Creation of Nestlé Mackintosh K.K.
- 1993** ● ネスレ科学振興会設立
Creation of Nestlé Science Promotion Committee
- 2001** ● ネスレマッキントッシュ(株)が
ネスレコンフェクショナリー(株)に改称
(2010年ネスレ日本)
Change of name from Nestlé Mackintosh K.K.
to Nestlé Confectionery K.K. (2010:Nestlé Japan)
- 2002** ● フリスキー(株)がネスレピュリナ ペットケア(株)に
改称(2010年ネスレ日本)
Change of name from Friskies K.K. to Nestlé Purina PetCare K.K.
(2010:Nestlé Japan)
- 2005** ● ネスレ栄養学会議設立
Creation of Nestlé Nutrition Council, Japan
- 2009** ● ネスレリサーチセンターの日本拠点
ネスレリサーチ東京を東京大学内に開設
Creation of Nestlé Research Center branch at Tokyo University
- 2013** ● ネスレ日本創業100周年
100th anniversary of Nestlé Japan

社員一人ひとりが財産 People are Nestlé's asset

ネスレは「社員こそが最も重要な会社の資産である」と考えています。ネスレ日本では社員一人ひとりの能力を高める育成制度、手厚い福利厚生制度など、人を大切に経営を展開しています。社員が長く働くために子育てや介護の支援制度、ペット同伴出勤など、プライベートライフと仕事の両立を図る仕組みも充実させています。

People are Nestlé's greatest asset. We expand our business while caring for our employees, giving them the opportunity to grow through training and providing a Total Rewards system. We also support our employees with child care or nursing care, and allow them to bring pets to work. This way we want to support them both at work as well as in their private lives.



ペット同伴出勤、神戸本社
Work with pets,
Kobe Head office



ねすれっこはうす、霞ヶ浦工場
Nesurekko House, Kasumigaura Factory

数字で見るネスレ Nestlé Group in Numbers (2014)

グループ売上高

Group Sales (In CHF)

916億スイスフラン

91.6 billion

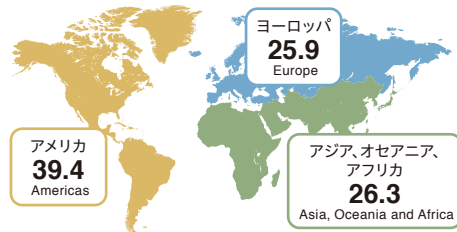
営業利益

Trading operating profit (In CHF)

140億スイスフラン

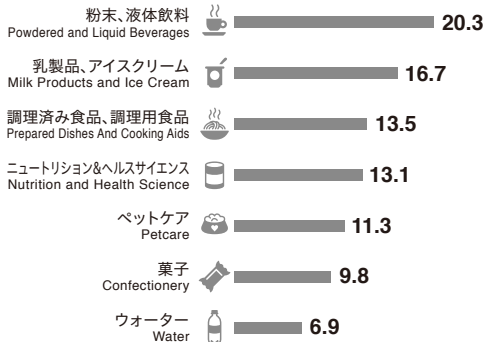
14.0 billion

地域別売上高(10億スイスフラン) Where we sell (In CHF billion)



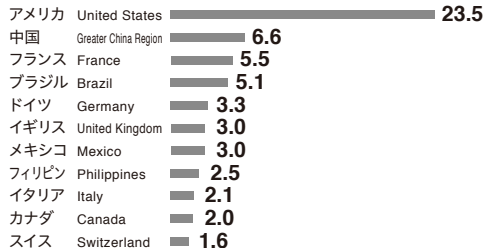
カテゴリー別売上高(10億スイスフラン)

What we sell (In CHF billion)



世界10大市場とスイス市場(10億スイスフラン)

Our top 10 Markets plus Switzerland (In CHF billion)



グローバルプレゼンス Global Presence

ネスレは、世界各地に研究開発と生産拠点をもち、地域のお客さまのニーズにお応えしています。
We have our R&D and production facilities all over the world to meet local consumers' needs.

社員数 Employees : 339,000 事業展開している国 Countries we operate in : 197

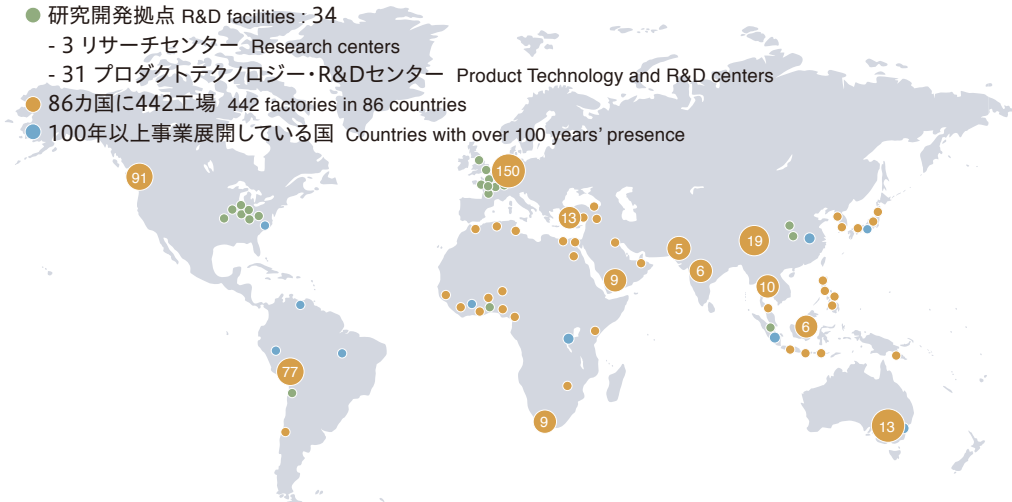
● 研究開発拠点 R&D facilities : 34

- 3 リサーチセンター Research centers

- 31 プロダクトテクノロジー・R&Dセンター Product Technology and R&D centers

● 86カ国に442工場 442 factories in 86 countries

● 100年以上事業展開している国 Countries with over 100 years' presence



歴史 History

1866 ● Anglo-Swiss Condensed Milk Company設立

Foundation of Anglo-Swiss Condensed Milk Co.

1867 ● アンリ・ネスレによる
乳児用食品の開発

Henri Nestlé's Infant cereal developed

1905 ● ネスレ・アングロ・スイス
煉乳会社(合併後の名称)

Nestlé and Anglo Swiss Condensed Milk Co. (new name after merger)

1929 ● Peter-Cailler-Kohler-Chocolats
Suisses S.A.と合併

Merger with Peter-Cailler-Kohler-Chocolats Suisses S.A.

1947 ● Nestlé Alimentana S.A.(合併後の名称)

Nestlé Alimentana S.A. (new name after merger with Maggi)

1977 ● ネスレS.A.に改称

Nestlé S.A. (new company name)

1981 ● ロレアルと合併でガルデルマ設立(2014年買収)

Galderma (joint venture with L'Oréal - acquisition in 2014)



創業者 アンリ・ネスレ
Founder Henri Nestlé

1986 ● ネスレネスプレッソS.A.設立
Creation of Nestlé Nespresso S.A.

1988 ● ブイトーニ・ペルジーナ、
ロントリー(キットカット)を買収
Acquisition of Buitoni-Perugina,
Rowntree (with KIT KAT)

1992 ● ペリエを買収
Acquisition of Perrier

1998 ● サンペレグリーノとスピラーズを買収
Acquisition of San Pellegrino and Spillers Petfoods

2001 ● ラルストン ピュリナを買収
Acquisition of Ralston Purina

2006 ● アンクル トビーを買収
Acquisition of Uncle Tobys

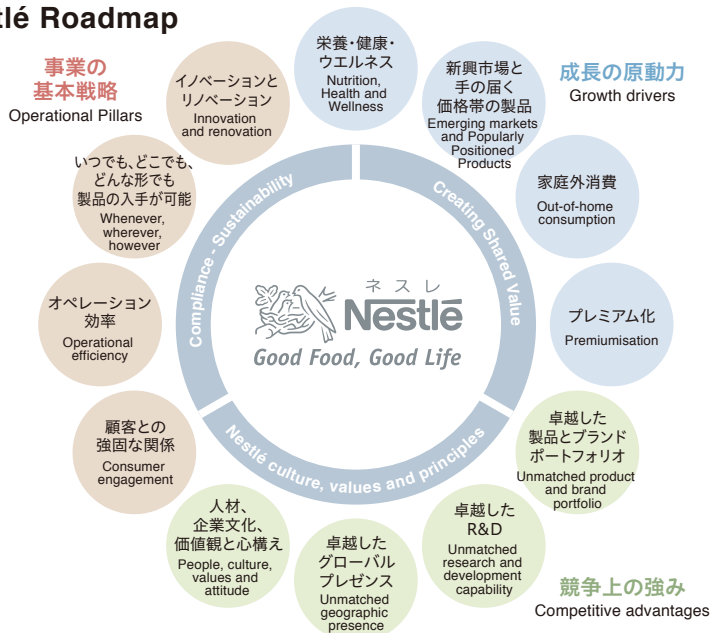
2011 ● ネスレ ヘルスサイエンスS.A.と
ネスレ インスティテュート オブ
ヘルスサイエンス設立
Creation of Nestlé Health Science S.A. and
Nestlé Institute of Health Sciences

2014 ● ネスレ スキンヘルスS.A.設立
Creation of Nestlé Skin Health S.A.

事業戦略 The Nestlé Roadmap

私たちの目標は、栄養・健康・ウェルネスのリーダー企業であり続けること、財務実績において業界の鑑となること、そしてすべてのステークホルダーに信頼されることです。

Our objective is to be the leader in Nutrition, Health and Wellness, and the industry reference for financial performance, trusted by all stakeholders.



共通価値の創造 Creating Shared Value (CSV)

共通価値の創造とは、企業が長期的に成功し、株主の皆さまに価値を創造するためには、同時に社会にとっての価値をも創造すべきであるという、ネスレの確固たる信念です。

It is our firm belief that for a company to prosper over the long term and create value for shareholders, it must create for society at the same time.



栄養・健康・ウェルネス Nutrition, Health and Wellness

ネスレは、人生のあらゆる段階で、また一日のどんな時にでもおいしくて健康的な食品飲料を提供し、皆さまの生活を豊かにしたいと考えています。

We enhance people's lives by offering tastier and healthier food and beverage choices at all stages of life and at all times of the day.



「ネスレ ヘルシーキッズ プログラム」
 子どもの健康的な食生活、
 ライフスタイル、運動の推奨
 “Nestlé Healthy Kids Program”
 Promotion of healthy diets, lifestyle
 and physical activity for children

Good Food. Good Life™

Nestlé

栄養成分表
 1本(6)あたり

熱量	
たんぱく質	
脂質	
炭水化物	
ナトリウム	

ひとくちメモ
 コーヒー豆にはコーヒーポリフェノールが豊富に含まれています。
 お客様の声を大切に聞かせてください
 ネスレのお客様相談室
 〒100-8007 東京都中央区新富町2-1-15
 0120-00-5916 <http://nestle.jp/>

知りたい! 聞きたい!
 コーヒー豆はポリフェノール(クロロゲン酸)が豊富です!
 おこたえします
 コーヒー豆に豊富に含まれる成分で、年中1日毎日をサポートする健康パワーが注目されています。詳しくは <http://jp.nestle.jp/ps/>

NUTRITIONAL COMPASS
 登録商標/商標 (SOCIÉTÉ DES PRODUITS NESTLÉ S.A.)

「ネスレ ニュートリショナルコンパス」
 “Nestlé Nutritional Compass”

ポーションガイダンス
 (1食分を知らせる様々な工夫)
 の提供

Provision of portion guidance



ネスレ製品に含まれる食塩、糖類、
 飽和脂肪およびトランス脂肪の
 削減と微量栄養素の強化
 Reduction of salt, sugars,
 saturated fats and trans fats and
 fortification with micronutrient

<http://www.nestle.co.jp/nhw>

連絡先 Contact



ネスレ日本株式会社

〒651-0087 神戸市中央区御幸通7-1-15
電話：078-230-7000

<http://www.nestle.co.jp>

Facebook:

<http://www.facebook.com/Nestle.Japan>



ネスレお客様相談室

電話：0120-00-5916 受付時間：24時間(年中無休)

ネスレ オンラインサポート <http://nestle.jp/faq>

報道関係者

電話：078-230-7050

EMAIL: Media.Relations@jp.nestle.com