



## 会社概要



# 概要 Profile

## ■ ネスレ日本株式会社

創業 1913 (大正2)年4月  
 設立 1933 (昭和8)年6月  
 資本金 200億円  
 代表者 高岡 浩三  
 代表取締役社長兼CEO  
 社員数 約2,400人(2012年12月)  
 グループ会社社員含む  
 事業内容 飲料、食料品、菓子、ペットフード等  
 製造・販売  
 グループ会社 ネスレネスプレッソ(株)

## ■ Nestlé Japan Ltd.

Start of Operations in Japan April 1913  
 Incorporation June 1933  
 Capital 20 billion yen  
 Representative Kohzoh Takaoka  
 Representative Director,  
 President and CEO  
 Employees Approx. 2,400 (Dec. 2012)  
 Incl. group company  
 Line of Business Production and sale of  
 beverage, food, confectionery,  
 pet food and other products  
 Nestlé Group in Japan Nestlé Nespresso K.K.

## グループの主要製品

**コーヒー・コーヒー関連製品:** 【ソリュブルコーヒー】 ネスカフェ (エクセラ、ゴールドブレンド、ゴールドブレンド カフェインレス) 【レギュラソリュブルコーヒー】 ネスカフェ (香味焙煎、プレジデント、フラジール) 【詰め替え用】 ネスカフェ エコ&システムパック (エクセラ、ゴールドブレンド、香味焙煎、プレジデント) ネスカフェ エクセラ スッキリつかえパック 【ボトルコーヒー】 ネスカフェ ボトルコーヒー (エクセラ、クリアテイスト) 【缶コーヒー】 ネスカフェ (エクセラ、ゴールドブレンド) 【コーヒー関連製品】 ネスレ (ブライト、クレマトップ、ミルクメイド、ガムシロップ) 【ギフト製品】 ネスカフェ

**カプセル式本格カフェシステム:** ネスカフェドルチェグスト

**家庭用コーヒーマシン:** ネスカフェバリスタ

**ミックス、ミックス関連製品:** 【コーヒーミックス】 ネスカフェ ゴールドブレンド、ネスカフェ / ネスレ 牧場ラテ 【スペシャルティミックス】 ネスカフェ / ネスレ ホームカフェ 【希釈用カフェ】 ネスカフェ エクセラ、ネスカフェ / ネスレ ホームカフェ、ネスティール 【カップコーヒー】 ネスカフェ (エクセラ、ゴールドブレンド) 【麦芽飲料】 ネスレ ミロ 【ココア】 ネスレ ココアドル

**食品:** マギー (ブイヨン、アレルギー特定原材料等25品目不使用 化学調味料無添加ブイヨン、化学調味料無添加コンソメ)

**業務用製品:** ネスカフェ、ネスティール、ネスレミロ、ネスレスジョーラ、ネスレ ビューティーバー、マギー、ネスレ、シェフ、C&B、ダビジェル [ホテル、レストラン、カップ自販機用・ディスペンサー、オフィス、原料製品各種] ウォンカ、バターフィンガー、テスターズチョイス

**輸入事業製品:** アイソカル、リソース、ペプタメン [医療機関・介護施設ならびに在宅看護向け]

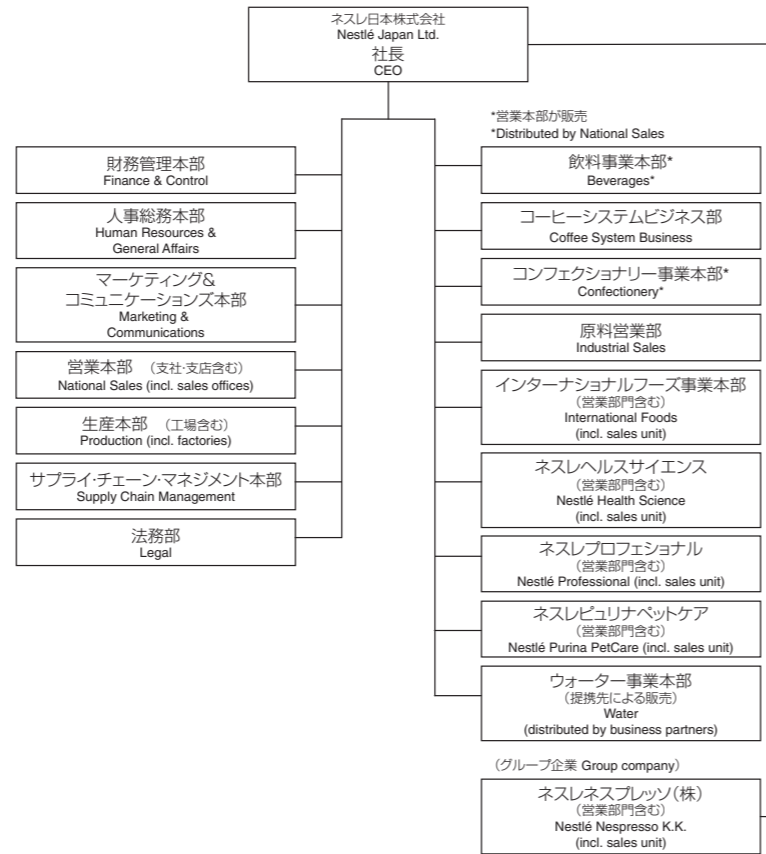
**カプセル式プレミアムコーヒーシステム:** ネスプレッソ

**チョコレート・菓子:** ネスレ (キットカット、エアロ、クランチ、ミロ)

**ペットフード:** ビュリナ プロプラン、ピュリナワン、モンブチ、フリスキー

**ミネラルウォーター:** コントレックス、ヴィッテル、ペリエ [以上サントリー食品インターナショナル(株)輸入]、サンペレグリーノ、アクアパナ [以上モンテ物産(株)輸入]

## ネスレ日本グループ組織図 Organization chart of Nestlé in Japan



## ■ 国際企業ネスレの概要

### ● ネスレグループの概要 (2012年)

売上高 ……921億8,600万スイスフラン (約7兆8,800億円)  
 営業利益 ……140億1,200万スイスフラン (約1兆2,000億円)  
 純利益 ……106億1,100万スイスフラン (約9,100億円)  
 研究開発費 ……15億4,400万スイスフラン (約1,300億円)  
 換算レート 2012年年間平均: 1スイスフラン=85.5円  
 社員数 ……約33万人  
 工場数 ……468

### ● 製品グループ別売上構成比 (2012年)

飲料 ……21.7%  
 ウォーター ……7.8%  
 乳製品、アイスクリーム ……20.1%  
 栄養関連 ……11.6%  
 調理用食品、調味料 ……15.7%  
 チョコレート・菓子 ……11.3%  
 ペットケア ……11.7%

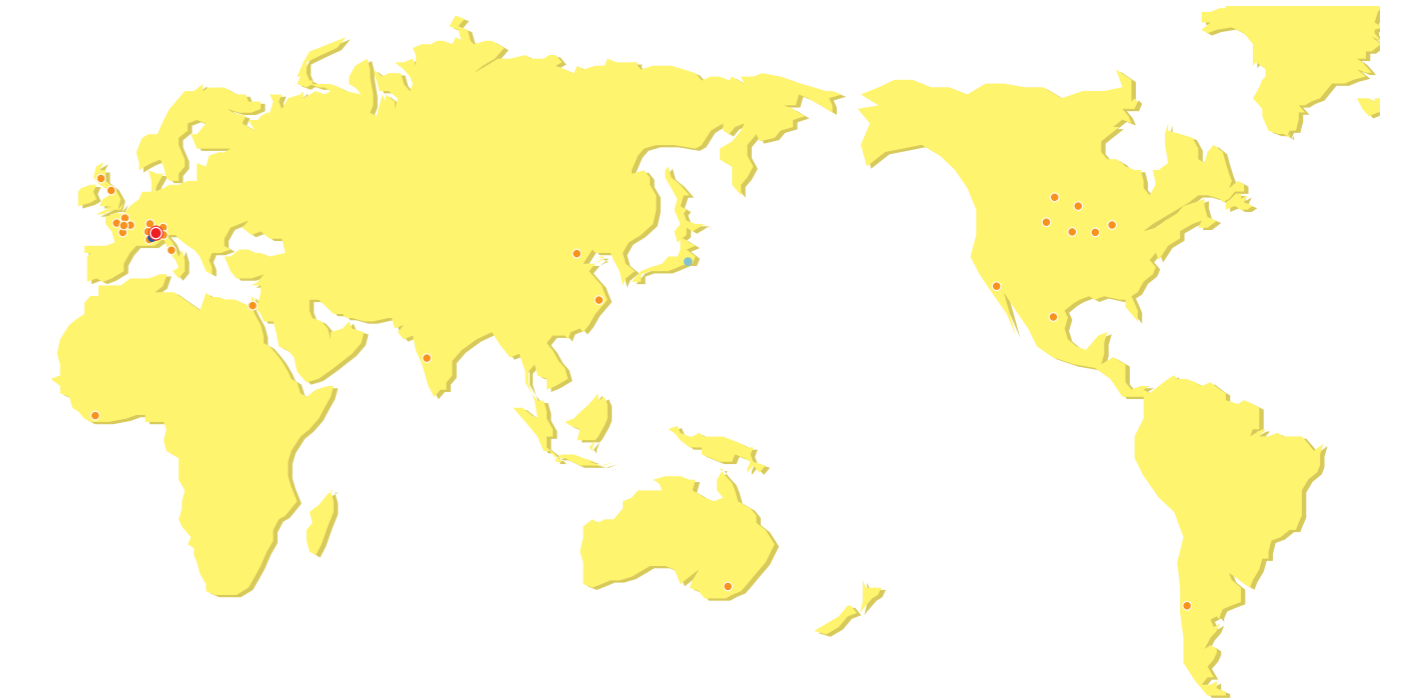
## ■ Nestlé in the World

### Outline of the Nestlé Group (2012)

Sales ……92,186 million Swiss francs (about 7,880 billion yen)  
 Trading Operating Profit ……14,012 million Swiss francs (about 1,200 billion yen)  
 Net Profit ……10,611 million Swiss francs (about 910 billion yen)  
 Research & Development ……1,544 million Swiss francs (about 130 billion yen)  
 Exchange rate : JPY85.5/CHF (weighted average 2012 annual rate)  
 Personnel ……Approx. 330,000  
 Factories ……468

### Sales by Main Product Group (2012)

Beverages ……21.7%  
 Water ……7.8%  
 Milk Products, Ice Cream ……20.1%  
 Nutrition ……11.6%  
 Prepared Dishes, Cooking Aids ……15.7%  
 Chocolates and Confectionery ……11.3%  
 PetCare ……11.7%



ネスレグループ本部(スイス・ヴェヴェー)  
Nestlé Headquarters (Vevey, Switzerland)



ネスレリサーチセンター(スイス・ローザンヌ近郊)  
Nestlé Research Center (near Lausanne, Switzerland)

- スイス本部
- ネスレリサーチセンター ……1
- ネスレリサーチ東京
- 研究開発センター ……33

- Headquarters, Switzerland
- Nestlé Research Center ……1
- Nestlé Research, Tokyo
- Research and Development Center ……33

■ 本社

ネスレ日本株式会社  
〒651-0087 神戸市中央区御幸通7-1-15  
ネスレハウス  
TEL.078-230-7000 FAX.078-230-7100

ネスレネスプレッソ株式会社  
〒105-0014 東京都港区芝1-10-13  
芝日景有楽ビル  
TEL.03-4334-7000 FAX.03-5476-5528

■ 事業所

東京コマースオフィス  
〒140-0002 東京都品川区東品川2-2-20  
天王洲郵船ビル

■ 工場

姫路工場  
〒679-2131 兵庫県姫路市香寺町犬飼  
川原野869-8  
TEL.079-232-0401 FAX.079-232-5404

島田工場  
〒427-0012 静岡県島田市細島字寺久保1700  
TEL.0547-36-6111 FAX.0547-35-5542

霞ヶ浦工場  
〒300-0622 茨城県稲敷市神宮寺迎山1751  
TEL.029-894-2865 FAX.029-894-2985

■ Head Office

Nestlé Japan Ltd.  
Nestlé House, 7-1-15, Goko-dori, Chuo-ku,  
Kobe 651-0087  
Tel:(078)230-7000 Fax:(078)230-7100

Nestlé Nespresso K.K.  
Shiba Nikkei Yuraku Bldg., 1-10-13, Shiba,  
Minato-ku, Tokyo 105-0014

■ Office

TOKYO COMMERCIAL OFFICE  
NYK Tennoz Bldg., 2-2-20, Higashi-  
Shinagawa, Shinagawa-ku, Tokyo 140-0002

■ Factories

HIMEJI FACTORY  
869-8, Kawaharano, Inukai, Kodera-cho,  
Himeji, Hyogo Prefecture 679-2131  
Tel:(079)232-0401 Fax:(079)232-5404

SHIMADA FACTORY  
1700, Terakubo, Hosojima, Shimada,  
Shizuoka Prefecture 427-0012  
Tel:(0547)36-6111 Fax:(0547)35-5542

KASUMIGAURA FACTORY  
1751, Mukaeayama, Jinguji, Inashiki,  
Ibaraki Prefecture 300-0622  
Tel:(029)894-2865 Fax:(029)894-2985

■ 営業拠点

札幌  
〒060-0807 札幌市北区北7条西4-12  
ニッセイMKビル4F  
○ネスレ日本(株)営業本部 北海道支社  
TEL.011-726-7781 FAX.011-726-7656  
○ネスレ日本(株)ネスレプロフェッショナル  
北海道・東北支店 札幌営業所  
TEL.011-726-7781 FAX.011-726-7656  
○ネスレ日本(株)ネスレピュリナペットケア  
札幌支店  
TEL.011-726-7870 FAX.011-726-7633  
○ネスレ日本(株)ネスレヘルスサイエンスカンパニー  
北海道支店/北海道営業所  
TEL.011-726-7741 FAX.011-726-7656

仙台  
〒980-0014 仙台市青葉区本町2-15-1  
ルナール仙台8F  
○ネスレ日本(株)営業本部 東北支社  
TEL.022-714-6950 FAX.022-721-2354  
○ネスレ日本(株)ネスレプロフェッショナル  
北海道・東北支店  
TEL.022-714-6921 FAX.022-721-2354  
○ネスレ日本(株)ネスレピュリナペットケア  
東北営業所  
TEL.022-714-6930 FAX.022-721-2352  
○ネスレ日本(株)ネスレヘルスサイエンスカンパニー  
東北支店/東北営業所  
TEL.022-714-6934 FAX.022-721-2354

盛岡  
〒020-0034 盛岡市盛岡駅前通15-20  
ニッセイ盛岡駅前ビル5F  
○ネスレ日本(株)営業本部 東北支社  
北東北支店  
TEL.019-652-1281 FAX.019-653-1794

新潟  
〒950-0087 新潟市中央区東大通り2-4-10  
日本生命新潟ビル9F  
○ネスレ日本(株)営業本部 東京支社  
関東支店 新潟営業所  
TEL.025-245-8151 FAX.025-241-2695

高崎  
〒370-0831 群馬県高崎市あら町167  
高崎第一生命ビル9F  
○ネスレ日本(株)営業本部 東京支社  
関東支店  
TEL.027-310-8231 FAX.027-321-0280  
○ネスレ日本(株)営業本部 東京支社  
関東支店 高崎営業所  
TEL.027-310-8231 FAX.027-321-0280

東京  
〒140-0002 東京都品川区東品川2-2-20  
天王洲郵船ビル  
○ネスレ日本(株)営業本部 東京支社  
TEL.03-6714-7901 FAX.03-6714-7908  
○ネスレ日本(株)ネスレプロフェッショナル  
東京支店  
TEL.03-6714-7911 FAX.03-6714-7919

○ネスレ日本(株)ネスレピュリナペットケア  
広域量販部/東京支店/ペットスペシャリティ事業部  
TEL.03-5769-6356 FAX.03-5769-6212  
○ネスレ日本(株)ネスレヘルスサイエンスカンパニー  
関東支店/関東第一営業所  
TEL.03-5769-6238 FAX.03-5769-6245  
関東支店/関東第二営業所  
TEL.03-5769-6238 FAX.03-5769-6245  
○ネスレ日本(株)インターナショナルフーズ事業本部  
TEL.03-5769-6350 FAX.03-5769-6370  
○ネスレ日本(株)ダイレクトセールス営業部  
東日本ユニット  
TEL.03-6714-7843 FAX.03-6714-7845

さいたま  
〒330-0801 さいたま市大宮区土手町1-49-8  
GM大宮ビル7F  
○ネスレ日本(株)営業本部 東京支社  
関東支店 埼玉営業所  
TEL.048-649-3701 FAX.048-642-9302  
○ネスレ日本(株)ネスレプロフェッショナル  
関東支店  
TEL.048-649-4034 FAX.048-649-4040  
○ネスレ日本(株)ネスレピュリナペットケア  
関東支店  
TEL.048-649-3892 FAX.048-642-9302  
○ネスレ日本(株)ネスレヘルスサイエンスカンパニー  
関東支店/関東第三営業所  
TEL.048-649-3715 FAX.048-649-4040

横浜  
〒221-0052 横浜市神奈川区栄町10-35  
ポートサイドダイヤビル3F  
○ネスレ日本(株)営業本部 東京支社  
横浜事務所  
TEL.045-440-5200 FAX.045-441-1620

名古屋  
〒460-0008 名古屋市中区栄2-3-1  
名古屋広小路ビルディング12F  
○ネスレ日本(株)営業本部 中部支社  
TEL.052-231-4708 FAX.052-231-4707  
○ネスレ日本(株)ネスレプロフェッショナル  
中部支店  
TEL.052-231-4709 FAX.052-231-4707  
○ネスレ日本(株)ネスレピュリナペットケア  
名古屋支店/ペットスペシャリティ事業部  
TEL.052-231-6870 FAX.052-231-6893  
○ネスレ日本(株)ネスレヘルスサイエンスカンパニー  
中部支店/中部営業所  
TEL.052-231-6862 FAX.052-231-6893

静岡  
〒420-0853 静岡市葵区追手町2-20  
ヤマムラビル追手町6F  
○ネスレ日本(株)営業本部 中部支社  
静岡支店  
TEL.054-255-7235 FAX.054-251-3005

金沢  
〒920-0853 金沢市本町2-15-1  
ポルテ金沢7F  
○ネスレ日本(株)営業本部 中部支社  
北陸支店  
TEL.076-221-9175 FAX.076-223-1747

大阪  
〒530-0003 大阪市北区堂島2-4-27  
新藤田ビル20F  
○ネスレ日本(株)営業本部 関西支社  
TEL.06-6457-2730 FAX.06-6457-2768  
○ネスレ日本(株)ネスレプロフェッショナル  
関西支店  
TEL.06-6457-2760 FAX.06-6457-2748  
○ネスレ日本(株)ネスレピュリナペットケア  
大阪支店/ペットスペシャリティ事業部  
TEL.06-6457-2750 FAX.06-6457-2758  
○ネスレ日本(株)ネスレヘルスサイエンスカンパニー  
関西支店/関西第一営業所  
TEL.06-6457-2734 FAX.06-6457-2743  
関西支店/関西第二営業所  
TEL.06-6457-2734 FAX.06-6457-2743  
○ネスレネスプレッソ(株)  
大阪オフィス  
TEL.06-6457-2764 FAX.06-6457-2743

神戸  
〒651-0087 神戸市中央区御幸通7-1-15  
○ネスレ日本(株)ダイレクトセールス営業部  
西日本ユニット  
TEL.078-230-7534 FAX.078-230-7596

広島  
〒732-0828 広島市南区京橋町1-23  
三井生命広島駅前ビル10F  
○ネスレ日本(株)営業本部 中四国支社  
TEL.082-264-8701 FAX.082-264-8790  
○ネスレ日本(株)ネスレプロフェッショナル  
中四国支店  
TEL.082-264-8708 FAX.082-264-8790  
○ネスレ日本(株)ネスレヘルスサイエンスカンパニー  
中四国支店/中国営業所  
TEL.082-264-8705 FAX.082-264-8790

岡山  
〒700-0973 岡山市北区下中野311-115  
サンプラザ大元  
○ネスレ日本(株)営業本部 中四国支社  
東中国支店  
TEL.086-245-5554 FAX.086-246-0560

高松  
〒760-0018 高松市天神前10-1  
高松天神前ビル3F  
○ネスレ日本(株)営業本部 中四国支社  
四国支店  
TEL.087-834-4838 FAX.087-834-7226  
○ネスレ日本(株)営業本部 中四国支社  
四国支店 高松営業所  
TEL.087-834-4838 FAX.087-834-7226  
○ネスレ日本(株)ネスレヘルスサイエンスカンパニー  
中四国支店/四国営業所  
TEL.087-834-4841 FAX.087-834-7226

松山  
〒790-0003 松山市三番町7-13-13  
ミツネビル6F  
○ネスレ日本(株)営業本部 中四国支社  
四国支店 松山事務所  
TEL.089-933-3744 FAX.089-933-3418

福岡  
〒812-0011 福岡市博多区博多駅前1-15-20  
NOF博多駅前ビル4F  
○ネスレ日本(株)営業本部 九州支社  
TEL.092-411-9581 FAX.092-472-5351  
○ネスレ日本(株)ネスレプロフェッショナル  
九州支店  
TEL.092-474-2091 FAX.092-472-5351  
○ネスレ日本(株)ネスレピュリナペットケア  
福岡支店  
TEL.092-472-5994 FAX.092-411-0083  
○ネスレ日本(株)ネスレヘルスサイエンスカンパニー  
九州支店/九州第一営業所  
TEL.092-411-9511 FAX.092-472-5351  
九州支店/九州第二営業所  
TEL.092-411-9511 FAX.092-472-5351

鹿児島  
〒890-0062 鹿児島市与次郎2-4-35  
KSC鴨池ビル3F  
○ネスレ日本(株)営業本部 九州支社  
鹿児島支店  
TEL.099-252-5306 FAX.099-259-1040  
○ネスレ日本(株)ネスレヘルスサイエンスカンパニー  
九州支店/九州第三営業所  
TEL.099-206-8101 FAX.099-259-1040

沖縄  
〒900-0016 那覇市前島3-1-15  
大同生命那覇ビル6F  
○ネスレ日本(株)営業本部 九州支社  
沖縄支店  
TEL.098-868-2700 FAX.098-866-5125



姫路工場  
HIMEJI FACTORY



島田工場  
SHIMADA FACTORY



霞ヶ浦工場  
KASUMIGAURA FACTORY

〔全3工場〕  
・食品安全マネジメントシステムISO22000認証取得済み  
・環境マネジメントシステムISO14001認証取得済み  
・労働安全衛生マネジメントシステムOHSAS18001認証取得済み  
・食品安全システムFSSC22000認証取得済み

## ネスレの歩み

### [世界のネスレ]

- 1866** スイス・カムで米国人のページ兄弟が、「Anglo-Swiss Condensed Milk Company」設立。
- 1867** ヴェヴェーで「Société Anonyme Farine Lactée Henri Nestlé」設立。
- 1905** 両社合併。存続会社は「Nestlé and Anglo-Swiss Condensed Milk Company」と改称。
- 1929** ベーター・カイエ・コーラー・チョコレートと吸収合併。
- 1938** ネスカフェ発売。
- 1947** スイスのマギー（ブイヨン、スープの素）と合併。「Nestlé Alimentana S.A.」と改称。
- 1960** イギリスのクロス&ブラックウェル（調理用食品）を買収。
- 1973** 米国のストウファー（冷凍食品）を買収。
- 1974** フランスのロレアル（化粧品）の株式の一部を購入。
- 1977** 「Nestlé S.A.」と改称。
- 米国のアルコン（眼科医薬品）を買収。
- 1985** 米国のカーネーション・カンパニー（乳製品、チルド食品、アイスクリーム、インスタント飲料、調理用食品、ペットフード）を買収。
- 1988** イタリアのブイトーニ・ベルジーナグループ（パスタ、調理用食品、チョコレート）を買収。
- イギリスのロントリー（チョコレート、菓子）を買収。
- フランスのペリエグループ（ミネラルウォーター）を買収。
- 1993** イタリアのフィニタルジェル（アイスクリーム、冷凍食品）を買収。
- 1994** 米国のアルポ（ペットフード）を買収。
- 1998** イギリスのスピラーズ（ペットフード）を買収。
- 2001** 米国のラルストン・ピュリナ（ペットフード）を買収。
- 2002** ネスレピュリナペットケアカンパニー設立。
- 米国のシェフアメリカ（冷凍食品）を買収。
- 2003** 米国のドライヤーズ（アイスクリーム）を買収。
- 2004** フィンランドのバリオ社からアイスクリーム事業を買収。
- 2005** ドイツのワグナー社（冷凍食品）、オーストラリアのムサシ社、フランスのプロティカ社（ニュートリション）買収。
- 2006** ジェニークレイグ社（ウェイトマネジメント）買収、アンクル・トビー社（スナック、スープ、シリアル）買収。
- 2007** スイスのノバルティス社のヘルスケアニュートリション事業、米国ガーバー社（ベビーフード）、スイスのヘニエ（ミネラルウォーター）を買収。
- 2009** ネスレリサーチセンターが東京大学構内に日本の拠点を開設。
- 2010** クラフトフーズの冷凍ピザ事業を買収。
- ネスレ・ヘルス・サイエンス、ネスレ・インスティテュート・オブ・ヘルス・サイエンス設立。

### [日本のネスレ]

- 1913** ネスレ・アングロ・スイス煉乳会社が英国ロンドンの極東輸出部の管轄で、横浜に日本支店を開設。
- 1922** 日本支店、神戸に移転。
- 1933** 淡路島の藤井煉乳と提携、藤井乳製品(株)を設立し、国内生産体制になる。その後、同社は淡路煉乳(株)と改称。
- 1940** 日本支店がネスレ・プロダクト・カンパニー神戸支店と改称。
- 1960** 淡路煉乳(株)とネスレ・プロダクト・カンパニー神戸支店の業務を一体化し、ネスレ日本(株)発足。
- 1961** ネスレ日本(株)として、初のTVCM「ばくネスカフェです」放映。
- 1965** ネスカフェ国内生産に向け姫路工場完成。翌年生産開始。
- 1967** 姫路工場でマギー製品の国内生産開始。マギーブイヨン、ネスカフェゴールドブレンド発売。
- 1969** ネスレ ブライトクリーミングパウダー発売。
- 1971** 姫路工場でネスカフェ ゴールドブレンド国内生産開始。
- 1973** 島田工場完成。ネスカフェの生産開始。ネスレミロ発売。
- 1978** 霞ヶ浦工場完成。ネスレミロ、ネスレブライト国内生産。
- 1979** ネスレクレマトップ発売。
- 1980** ネスカフェプレジデント発売。
- 1986** ネスプレッソ発売。
- 1987** フリスキー(株)設立。

- 1989** ネスレマッキントッシュ(株)設立。
- 1990** 大塚製薬と業務提携。
- ネスカフェ缶コーヒー発売。
- 1992** ネスカフェカプチーノ発売。
- 1993** ネスレ科学振興会設立。
- 1994** ペリエジャボン(株)がネスレグループに参加。
- ネスカフェボトルコーヒー発売。
- 1995** 阪神・淡路大震災により本社、六甲アイランドに移転。
- 1998** ネスカフェ香味焙煎発売。
- 1999** 本社神戸・三宮のネスレハウスに移転。
- 神戸・三宮に「カフェネスカフェ」オープン。
- 2000** ネスティー発売。
- 自販機事業開始。
- ネスレベバレジ(株)の業務を開始。
- 2001** ネスレジャパングループを再編成。
- ネスレマッキントッシュ(株)がネスレコンフェクションナリー(株)として活動開始。
- 2002** ネスレミロが特定保健用食品の認可を受ける。
- フリスキー(株)がネスレピュリナペットケア(株)として活動開始。
- 2003** ネスレジャパングループ90周年。
- ネスレキットカット日本発売30周年。
- ネスレエアロ発売。
- 2005** ネスレベンディング(株)の業務を開始。
- ネスレ栄養科学会議設立。
- 2006** ネスレ日本(株)を中心に5社体制で組織再編。
- 自販機事業の機構変更により9月からネスレ日本(株)、ネスレマニュファクチャリング(株)、ネスレコンフェクションナリー(株)、ネスレピュリナペットケア(株)の4社体制に。
- 2007** ノバルティスニュートリション(株)がネスレグループに参加。
- ネスカフェドルチェグスト発売。
- 2008** ノバルティスニュートリション(株)がネスレニュートリション(株)として活動開始。
- ネスカフェチャージ発売。(現ネスカフェエコ&システムパック)
- ネスプレッソ事業部がネスレネスプレッソ(株)として活動開始。
- 2009** ネスカフェバリスタ発売。
- 2010** 組織再編により1月からネスレ日本(株)、ネスレマニュファクチャリング(株)、ネスレニュートリション(株)、ネスレネスプレッソ(株)の4社体制に。
- 7月からネスレ日本(株)、ネスレマニュファクチャリング(株)、ネスレネスプレッソ(株)の3社体制に。
- 2011** ネスレ日本(株)がネスレマニュファクチャリング(株)を吸収合併。
- 東日本大震災により東北支社移転。
- 2013** ネスレ日本創業100周年。
- 「ネスカフェアンバサダー」活動開始。



1950年当時の  
ミルクメイド無糖煉乳のラベル  
1950's MILKMAID Evaporated Milk packaging



1960年当時のMILO  
1960's MILO



大正初期の「ネスレ特約店会」  
Nestlé's trade customers (early1910's)

## Nestlé in History

### [Nestlé Group-Worldwide]

- 1866 “Anglo-Swiss Condensed Milk Company” incorporated in Cham (Switzerland) by the American Page brothers.
- 1867 “Société Anonyme Farine Lactée Henri Nestlé” incorporated in Vevey.
- 1905 Merger of the two companies, the absorbing company being re-named “Nestlé and Anglo-Swiss Condensed Milk Company.”
- 1929 Entry of chocolates maker “Peter-Cailler-Kohler-Chocolats Suisse S.A.” in the group.
- 1938 First production and sales of NESCAFÉ, the first soluble coffee.
- 1947 Acquisition of MAGGI business and change of name to “Nestlé Alimentana S.A.”
- 1960 Acquisition of Crosse and Blackwell (culinary products) in U.K.
- 1973 Acquisition of the Stouffer's Corporation (frozen food) in U.S.A.
- 1974 Entry in the cosmetics field through a shareholding in the L'Oréal Group in France.
- 1977 Change of name to Nestlé S.A.
- Acquisition of Alcon Group (pharmaceuticals) in U.S.A.
- 1985 Acquisition of Carnation (milk products, refrigerated foods, ice cream, instant drinks, culinary products, pet food.)
- 1988 Acquisition of Buitoni-Perugina Group (pasta, culinary products, chocolates) in Italy.
- Acquisition of Rowntree (chocolates, confectionery) in U.K.
- 1992 Acquisition of Perrier Group (mineral water).
- 1993 Acquisition of Finitalgel (ice cream, frozen food) in Italy.
- 1994 Acquisition of Alpo (pet food) in U.S.A.
- 1998 Acquisition of Spillers (pet food) in U.K.
- 2001 Acquisition of Jenny Craig (ice cream) in U.S.A. (pet food).
- 2002 Nestlé Purina PetCare Company is founded.
- Acquisition of Chef America (frozen food) in U.S.A.
- 2003 Acquisition of Dreyer's (ice cream) in U.S.A.
- 2004 Acquisition of ice cream business of Valio in Finland.
- 2005 Acquisition of Wagner, Germany (frozen food), Protéika, France and Musashi, Australia (nutrition).
- 2006 Acquisition of Jenny Craig (weight management) and Uncle Tobys (snacks,soups and cereals).
- 2007 Acquisition of medical nutrition business of Novartis in Switzerland, Gerber (baby food) in U.S.A. and Henniez (mineral water) in Switzerland.
- 2009 Nestlé Research Tokyo opens.
- 2010 Acquisition of frozen pizza business of Kraft Foods.
- Creation of Nestlé Health Science and Nestlé Institute of Health Sciences.



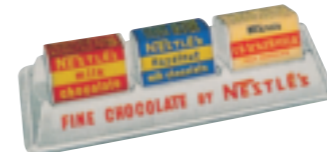
1960年当時のMAGGIブイヨン  
1960's MAGGI Bouillon



1961年のNESCAFÉの新聞広告  
First NESCAFÉ newspaper  
advertisement in Japan (1961)



1922年のネスレ・アングロ・スイス  
煉乳会社のカレンダー  
Nestlé and Anglo-Swiss Condensed Milk  
Company's calendar (1922)



1961年輸入のネスレチョコレート  
Imported Nestlé Chocolate (1961)

### [Nestlé Group-Japan]

- 1913 Nestlé and Anglo-Swiss Condensed Milk Company opens a Japan branch office in Yokohama under the control of the Far East Export Division in London.
- 1922 Japan branch office moves to Kobe.
- 1933 In conjunction with Fujii Condensed Milk Co. of Awaji-shima, Fujii Milk Product Co., Ltd. established and domestic production system is set up. Company later changes name to Awaji Condensed Milk Co., Ltd.
- 1940 Japan branch office changes name and becomes Nestlé Products Company, Kobe Branch.
- 1960 Awaji Condensed Milk Co., Ltd. and the Nestlé Products Company, Kobe Branch combine operations and Nestlé Japan Limited is launched.
- 1961 Nestlé Japan Limited broadcasts its first TV commercial, “I am NESCAFÉ.”
- 1965 Himeji Factory is completed.
- 1966 Domestic production of NESCAFÉ begins at Himeji Factory.
- 1967 Domestic production of MAGGI products begins at Himeji Factory. MAGGI Bouillon and NESCAFÉ GOLD BLEND sales begin.
- 1969 NESTLÉ BRITE Creaming Powder sales begin.
- 1971 Domestic production of NESCAFÉ GOLD BLEND begins at Himeji Factory.
- 1973 Shimada Factory is completed. Production of NESCAFÉ begins.
- 1978 Kasumigaura Factory is completed.
- Domestic production of NESTLÉ MILO and NESTLÉ BRITE begins.
- 1979 NESTLÉ KREMATOP sales begin.
- 1980 NESCAFÉ PRESIDENT sales begin.
- 1986 NESPRESSO sales begin.
- 1987 Friskies K.K. is founded.
- 1989 Nestlé Mackintosh K.K. is founded.
- 1990 Corporate tie-up with Otsuka Group.
- NESCAFÉ Canned Coffee sales begin.
- 1992 NESCAFÉ Cappuccino sales begin.
- 1993 Nestlé Science Promotion Committee is established.
- 1994 Perrier Japon K.K. joins the Nestlé Group.
- NESCAFÉ Bottle Coffee sales begin.
- 1995 Head office moves to Rokko Island (Kobe) after the Great Hanshin-Awaji Earthquake.
- NESCAFÉ KOUMIBAISEN sales begin.
- 1998 Head office moves to the Nestlé House located in Sannomiya, Kobe.
- Café NESCAFÉ is opened in Sannomiya, Kobe.
- 2000 NESTEA sales begin.
- Vending Business begins.
- Nestlé Beverage K.K. is established.
- 2001 Reorganization of the Nestlé Japan Group.
- Nestlé Mackintosh K.K. becomes Nestlé Confectionery K.K.
- 2002 NESTLÉ MILO gets FOSHU (Foods for Specified Health Uses) approval from Ministry of Health, Labour & Welfare.
- Friskies K.K. becomes Nestlé Purina PetCare K.K.
- 2003 90th anniversary of the Nestlé Japan Group.
- 30th anniversary of NESTLÉ KIT KAT sales in Japan.
- NESTLÉ AERO sales begin.
- 2005 Nestlé Vending K.K. is established.
- Nestlé Nutrition Council, Japan is established.
- 2006 Reorganization to Nestlé Japan Ltd. and 4 group companies.
- Reorganization to 4 group companies—  
Nestlé Japan Ltd., Nestlé Manufacturing K.K.,  
Nestlé Confectionery K.K. and Nestlé Purina PetCare K.K.  
due to structural change of vending business in September.
- 2007 Novartis Nutrition K.K. joins the Nestlé Group.
- NESCAFÉ DOLCE GUSTO sales begin.
- 2008 Novartis Nutrition K.K. becomes Nestlé Nutrition K.K.
- NESCAFÉ CHARGE sales begin. (presently NESCAFÉ ECO&SYSTEM PACK)
- Nespresso Division becomes Nestlé Nespresso K.K.
- NESCAFÉ BARISTA sales begin.
- 2009 Reorganization to 3 group companies—Nestlé Japan Ltd., Nestlé Manufacturing Ltd. and Nestlé Nespresso K.K.
- 2010 in July, following a prior reorganization to 4 companies—  
Nestlé Japan Ltd., Nestlé Manufacturing Ltd., Nestlé  
Nespresso K.K. and Nestlé Nutrition K.K. in January
- 2011 Merger of Nestlé Manufacturing Ltd. by Nestlé Japan Ltd.
- Tohoku Sales Office moved after the Great East Japan Earthquake.
- 2013 Nestlé Japan celebrates its 100th anniversary.  
NESCAFÉ Ambassador begins.

# ネスレ日本グループ Nestlé Japan Group

〒651-0087

神戸市中央区御幸通7-1-15 ネスレハウス

Nestlé House, 7-1-15, Goko-dori,

Chuo-ku, Kobe 651-0087

<http://nestle.co.jp/>