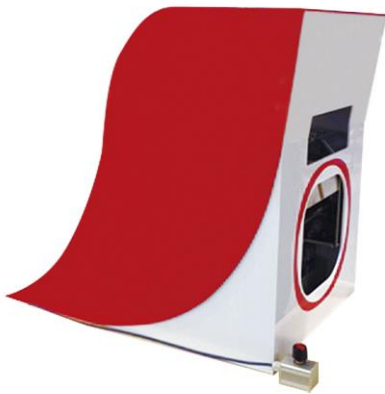


**あなたのスマホ写真をそのままカラーで描くことができる！**  
**革新的なラテアートマシン「ネスカフェ フォトラテ」**  
**12月16日(水)から期間限定で「ネスカフェ 原宿」にてサービスを開始**  
**～ 全国の「ネスカフェ」提供店舗への無償貸出も、来年から順次開始 ～**

ネスレ日本株式会社(本社:兵庫県神戸市、代表取締役社長兼 CEO:高岡 浩三、以下「ネスレ」)は、スマートフォンで撮影した写真や画像をそのままカラーで簡単に描くことができる革新的なラテアートマシン「ネスカフェ フォトラテ」を開発し、12月16日(水)から12月27日(日)までの期間限定で、「ネスカフェ 原宿」にてサービスを開始します。

※「ネスカフェ フォトラテ」のイメージ動画は以下のリンクからご覧いただけます。

[https://youtu.be/x6psKUR\\_WrE](https://youtu.be/x6psKUR_WrE)



写真(左から): 「ネスカフェ フォトラテ」、 「ネスカフェ フォトラテ」を使用したラテアートのイメージ

「ネスカフェ フォトラテ」は、ラテの泡の上に画像をプリントするという新しい技術を導入し、お持ちのスマホ写真を送るだけで、カンタンにその画像をラテアートにすることを可能にした、画期的なマシンです。

「ネスカフェ原宿」では、12月16日(水)から12月27日(日)までの期間中、ロボットの「ペッパー」がカメラマン役となって、フォトラテ作りをサポートし、お客様へこれまでにない驚きの体験をお届けします。

**■スマホで写真を送るだけ！ 1分以内でできる自分だけのオリジナルラテアート**

手持ちのスマホ写真を送ってマシンにラテをセットすれば、1分以内でオリジナルのラテアートが完成します。

「ネスカフェ」のきめ細かいラテの白い泡と、このマシンの組み合わせだからこそ、鮮明に写真や画像をプリントすることが可能になりました。カラーのプリントには主に植物由来の原料を使用していますので、安心してお召し上がりいただけます。

※各種写真は、以下のサイト(ネスレホームページ内)からダウンロードすることにより、取得していただけます。

<https://www.flickr.com/photos/nestlejapan/albums/72157662393043565>

## ■「ペッパー」がカメラマンとしてお手伝い！

12月16日(水)から12月27日(日)までの期間中は、ペッパーがカメラマンとして、あなただけのフォトラテ作りをサポートするサービスも実施します。

ペッパーがあなたの写真撮影を行い、そのまま「ネスカフェ フォトラテ」マシンに送信してくれるので、あっという間にオリジナルの「フォトラテ」が完成します。

また、ペッパーのタッチパネルで、お好きなデコレーションを行うことも可能です。



©SoftBank Robotics Corp.

## ■「ネスカフェ フォトラテ」マシンを使用したサービスの実施概要

**【期間】** 2015年12月16日(水)～12月27日(日)

※12月19日(土)終日、12月22日(火)と26日(土)は15時以降、休業させていただきます。

**【会場】** ネスカフェ 原宿 (所在地:東京都渋谷区 神宮前 1-22-8)

### 【参加方法】

iPadのドリンクメニューに期間限定で「フォトラテ」が登場します。セットメニューでもオーダー可能です。

「フォトラテ」は、通常メニューの「カフェラテ」と同価格450円(税込)でお楽しみいただけます。

### 【選べるフォトラテ体験】

店内の「フォトラテ」コーナーでは、「ペッパーくんとフォトラテ！」または「あなたのスマホ画像でフォトラテ！」の2コースから選んで、お好みの「フォトラテ」体験が楽しめます。

#### Aコース ペッパーくんとフォトラテ！



①ペッパーくんと撮影！



②ペッパーくんが撮影！



③イラストを選ぶ！

#### Bコース あなたのスマホ画像でフォトラテ！



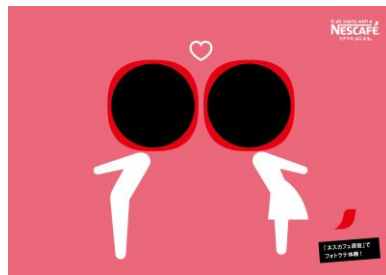
④好きな画像を選ぶ！



⑤つながる写真を撮る！

### 【SNS にアップしてプレゼントを GET】

複数のフォトラテを使って、みんなで楽しむことのできるレイマットもご用意。「フォトラテ」の写真を、「#ネスカフェフォトラテ」ハッシュタグをつけて、SNSに投稿し、お会計の際に投稿した画面を見せると、次回、ラテなどのドリンクと交換できるチケットがもれなくもらえます。



## ■来年からは全国の「ネスカフェ」提供店舗にも無償貸出を開始

来年からは、「ネスカフェ 原宿」だけではなく、一定の条件を満たす「ネスカフェ サテライト」(\*)など全国の「ネスカフェ」提供店舗へも、順次「ネスカフェ フォトラテ」マシンを無償で貸し出します。ネスレは、これまでにない新たな付加価値のあるサービスを提供することで、さらに「ネスカフェ」提供店舗の拡大を図っていきます。

## **(\*)参考資料: 「ネスカフェ サテライト」について**

既存の喫茶・外食事業者様が、「ネスカフェ 原宿」で提供するメニューやその他コンテンツをお好みに応じて選択でき、店舗での差別化のひとつとしてご利用いただける、全く新しいビジネスモデルです。

「ネスカフェ」のカフェ事業正規代理店 シーエヌシー株式会社による店舗運営サポートやノウハウ提供、メニュー開発、販売促進企画活動のサポートにより、安心して「ネスカフェ」の導入が図れます。

「ネスカフェ サテライト」は現在約 600 店で展開しており(2015 年 12 月現在)、店舗数の拡大をさらに加速していきます。



「ネスカフェ 原宿」



「ネスカフェ サテライト」の一例

以上