

会社概要



概要 Profile

■ ネスレ日本株式会社

創業 1913(大正2)年4月
 設立 1933(昭和8)年6月
 資本金 200億円
 代表者 高岡 浩三
 代表取締役社長兼CEO
 社員数 約2,300人(2010年12月)
 グループ会社社員含む
 事業内容 飲料、食品、菓子、ペットフード
 等製造・販売
 グループ会社 ネスレネスプレッソ(株)

■ Nestlé Japan Ltd.

Start of Operations in Japan April 1913
 Incorporation June 1933
 Capital 20 billion yen
 Representative Kozo Takaoka
 Representative Director,
 President and CEO
 Employees Approx. 2,300 (Dec. 2010)
 Incl. group company
 Line of Business Production and wholesale of
 beverage, food, confectionery,
 pet food and other products
 Nestlé Group in Japan Nestlé Nespresso K.K.

グループの主要製品

コーヒー・コーヒー関連製品: 【ソリュブルコーヒー】ネスカフェ(エクセラ、ゴールドブレンド、ゴールドブレンドカフェインレス、生豆ブレンド)【レギュラーソリュブルコーヒー】ネスカフェ(香味焙煎、プレジデント、フラジール)【詰め替え用】ネスカフェエコ&システムパック(エクセラ、ゴールドブレンド、香味焙煎、プレジデント)【カップコーヒー】ネスカフェ(エクセラ、ゴールドブレンド)【コーヒーミックス】ネスカフェ(エクセラ、ゴールドブレンド、生豆ブレンド)【スペシャルティミックス】ネスカフェ ホームカフェ【ボトルコーヒー】ネスカフェボトルコーヒー(エクセラ、クリアテイスト、生豆ブレンド)【希釈用コーヒー】ネスカフェ(エクセラ、ホームカフェ)【缶コーヒー】ネスカフェ(エクセラ、ゴールドブレンド)【コーヒー関連製品】ネスレ(ブライト、クレマトップ、ミルクメイド、ガムシロップ)【ギフト製品】ネスカフェ

カプセル式本格カフェシステム: ネスカフェドルチェグスト

家庭用コーヒーマシン: ネスカフェバリスタ

茶・ココア・その他飲料: ネスレ(ミロ、ココアドール)【コーヒーミックス】ネスレ(北海道の牧場ラテ)【スペシャルティミックス】ネスレ ホームカフェ【希釈用ティー】ネスティー、ネスレ ホームカフェ マギー

食品: ネスカフェ、ネスティー、ミロ、ネスレ スジョーラ、マギー、ネスレ、シェフ、C&B、ダビジェル【ホテル、レストラン、カップ自販機用・ディスペンサー、オフィス、原料製品各種】

輸入事業製品: ウォンカ、パッチ、アフターエイト、テスターズチョイス

栄養補助食品: アイソカル、リソース、ペプタメン【医療機関・介護施設・高齢者施設・在宅看護向け】

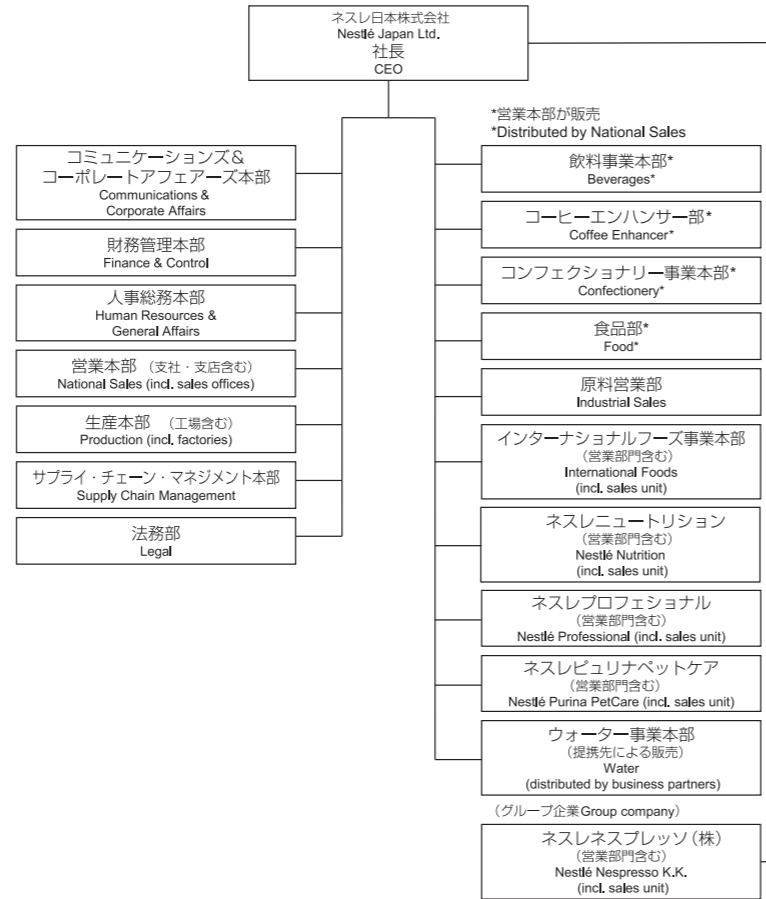
エスプレッソ・専用抽出機: ネスプレッソ

チョコレート・菓子: ネスレ(キットカット、エアロ、クランチ、ミロ)

ペットフード: ユリナプロプラン、ユリナワン、モンプチ、フリスキー

ミネラルウォーター: コントレックス、ヴィッテル、ペリエ【以上サントリー食品インターナショナル(株)輸入】、サンペレグリーノ、アクアパンナ【以上モンテ物産(株)輸入】、エパー、アローヘッド【以上ネスレ日本(株)輸入】

ネスレ日本グループ組織図 Organization chart of Nestlé in Japan



Main Products

Coffee products: 【Soluble Coffee】NESCAFÉ (EXCELLA, GOLDBLEND, GOLDBLEND CAFFEINLESS, KIMAME BLEND)【Regular Soluble Coffee】NESCAFÉ (KOUIMBAISEN, PRESIDENT, FRAGILE)【Refill】NESCAFÉ ECO&SYSTEM PACK (EXCELLA, GOLDBLEND, KOUIMBAISEN, PRESIDENT)【Cup Coffee】NESCAFÉ (EXCELLA, GOLDBLEND)【Coffee Mix】NESCAFÉ (EXCELLA, GOLDBLEND, KIMAME BLEND)【Specialty Mix】NESCAFÉ HOMECAPÉ【Bottle Coffee】NESCAFÉ Bottle Coffee (EXCELLA, CLEAR TASTE, KIMAME BLEND)【Concentrated Liquid Coffee】NESCAFÉ (EXCELLA, HOMECAPÉ)【Canned Coffee】NESCAFÉ (EXCELLA, GOLDBLEND)【Coffee Enhancer】NESTLÉ (BRITTE, KREMATOP, MILKMAID, GUM SYRUP)【Gift Set】NESCAFÉ NESCAFÉ DOLCE GUSTO NESCAFÉ BARISTA

Capsule-type Café System: NESCAFÉ DOLCE GUSTO
Home Coffee Machine: NESCAFÉ BARISTA

Tea, cocoa and other beverages: NESTLÉ (MILO, COCOA D'OR)【Coffee Mix】NESTLÉ Hokkaido no Bokujo Latte【Specialty Mix】NESTLÉ HOMECAPÉ【Concentrate】NESTEA, NESTLÉ HOMECAPÉ

Food products: MAGGI

Out of home products: NESCAFÉ, NESTEA, NESTLÉ MILO, NESTLÉ SJORA, MAGGI, NESTLÉ, CHEF, C&B, DAVIGEL [For Hotels, Restaurants, Cup Vending / Dispenser, Offices and Industrial use]

International foods: WONKA, BACCI, AFTER EIGHT, TASTER'S CHOICE

Nutritional products: ISOCAL, RESOURCE, PEPTAMEN [HealthCare nutrition for hospitals and care facilities, etc.]

Espresso / Espresso machines: NESPRESSO

Chocolates and confectionery: NESTLÉ (KIT KAT, AERO, CRUNCH, MILO)

PetCare products: PURINA PROPLAN, PURINA ONE, MON PETIT, FRISKIES

Mineral waters: CONTREX, VITTEL, PERRIER [Imported by Suntory Beverage & Food Ltd.], S. PELLEGRINO, ACQUA PANNA [Imported by Monte Bussan K.K.], HÉPAR, ARROW HEAD [Imported by Nestlé Japan Ltd.]

■ 国際企業ネスレの概要

● ネスレグループの概要 (2010年)

売上高 ……1,097億2,200万スイスフラン (約9兆2,400億円)
 EBIT (金利税引前利益) ……161億9,400万スイスフラン (約1兆3,600億円)
 純利益 ……342億3,300万スイスフラン (約2兆8,800億円)
 換算レート 2010年年間平均: 1スイスフラン=84.2円
 社員数 ……約28万1,000人
 工場数 ……443

● 製品グループ別売上構成比 (2010年)

飲料 ……18.8%
 ウォーター ……8.3%
 乳製品、アイスクリーム ……18.6%
 栄養関連 ……9.4%
 調理用食品、調味料 ……16.5%
 チョコレート・菓子 ……11.0%
 ペットケア ……11.9%
 医薬品 ……5.5%

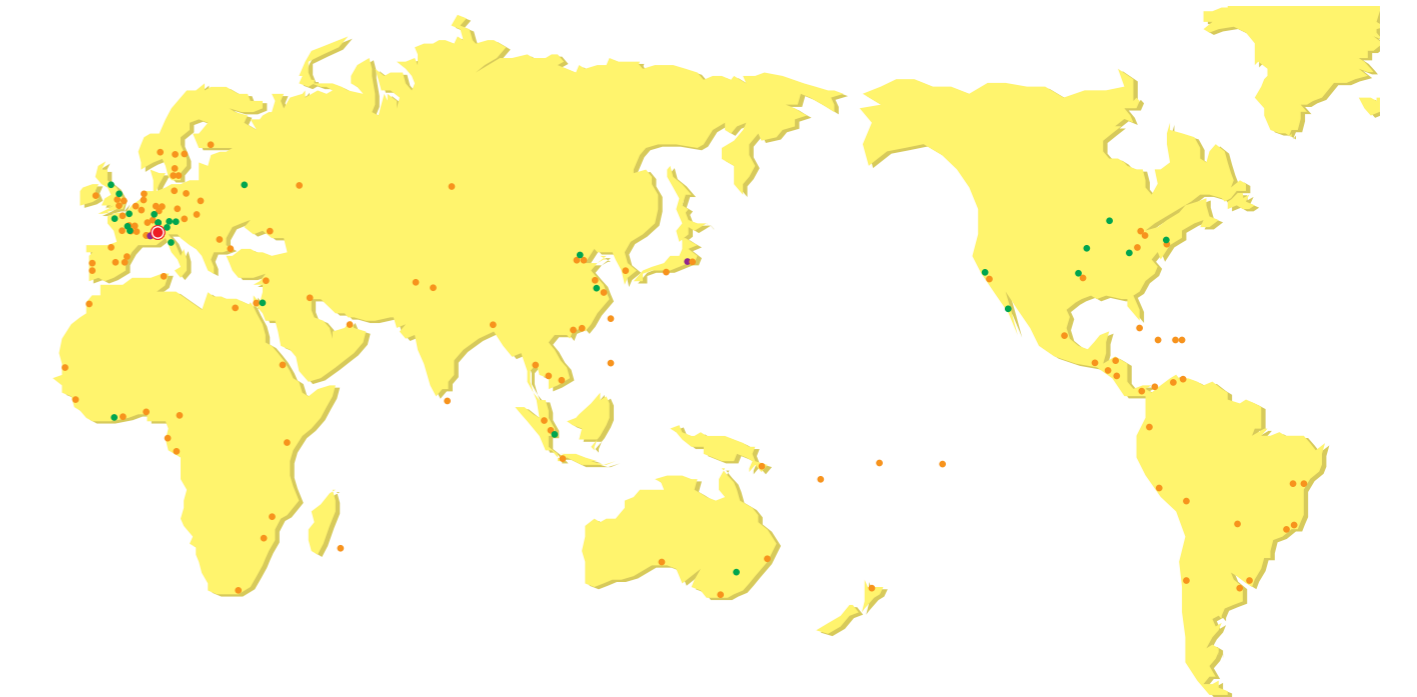
■ Nestlé in the World

Outline of the Nestlé Group (2010)

Sales ……109,722 million Swiss francs (about 9,240 billion yen)
 EBIT ……16,194 million Swiss francs (about 1,360 billion yen)
 Net Profit ……34,233 million Swiss francs (about 2,880 billion yen)
 Personnel ……Approx. 281,000
 Factories ……443

Sales by Main Product Group (2010)

Beverages ……18.8%
 Water ……8.3%
 Milk Products, Ice Cream ……18.6%
 Nutrition ……9.4%
 Prepared Dishes, Cooking Aids ……16.5%
 Chocolates and Confectionery ……11.0%
 PetCare ……11.9%
 Pharmaceuticals ……5.5%



ネスレグループ本部(スイス・ヴェヴェー)
Nestlé Headquarters (Vevey, Switzerland)



ネスレリサーチセンター(スイス・ローザンヌ近郊)
Nestlé Research Centre (near Lausanne, Switzerland)

- 本部
- ネスレリサーチセンター……1
- 研究開発センター……28
- ネスレグループ各社所在地……100ヶ国以上

■ 本社

ネスレ日本株式会社
〒651-0087 神戸市中央区御幸通7-1-15
ネスレハウス
TEL.078-230-7000 FAX.078-230-7100

ネスレネスプレッソ株式会社
〒105-0014 東京都港区芝1-10-13
芝日景有楽ビル

■ 事業所

東京コマースオフィス
〒140-0002 東京都品川区東品川2-2-20
天王洲郵船ビル

■ 工場

姫路工場
〒679-2131 兵庫県姫路市香寺町犬飼字
川原野869-8
TEL.079-232-0401 FAX.079-232-5404

島田工場
〒427-0012 静岡県島田市細島寺久保1700
TEL.0547-36-6111 FAX.0547-35-5542

霞ヶ浦工場
〒300-0622 茨城県稲敷市神宮寺字迎山1751
TEL.029-894-2865 FAX.029-894-2985



姫路工場
HIMEJI FACTORY



島田工場
SHIMADA FACTORY



霞ヶ浦工場
KASUMIGAURA FACTORY

〔全3工場〕
・食品安全マネジメントシステムISO22000認証取得済み
・環境マネジメントシステムISO14001認証取得済み
・労働安全衛生マネジメントシステムOHSAS18001認証取得済み

■ Head Office

Nestlé Japan Ltd.
Nestlé House, 7-1-15, Goko-dori, Chuo-ku,
Kobe 651-0087
Tel:(078)230-7000 Fax:(078)230-7100

Nestlé Nespresso K.K.
Shiba Nikkei Yuraku Bldg., 1-10-13, Shiba,
Minato-ku, Tokyo 105-0014

■ Office

TOKYO COMMERCIAL OFFICE
NYK Tennoz Bldg., 2-2-20, Higashi-
Shinagawa, Shinagawa-ku, Tokyo 140-0002

■ Factories

HIMEJI FACTORY
869-8, Kawaharano, Inukai, Koderama-cho,
Himeji, Hyogo Prefecture 679-2131
Tel:(079)232-0401 Fax:(079)232-5404

SHIMADA FACTORY
1700, Terakubo, Hosojima, Shimada,
Shizuoka Prefecture 427-0012
Tel:(0547)36-6111 Fax:(0547)35-5542

KASUMIGAURA FACTORY
1751, Mukaeayama, Jinguji, Inashiki,
Ibaraki Prefecture 300-0622
Tel:(029)894-2865 Fax:(029)894-2985

■ 営業拠点

札幌
〒060-0807 札幌市北区北7条西4-12
ニッセイMKビル4F
○ネスレ日本(株)営業本部 北海道支社
TEL.011-726-7781 FAX.011-726-7656
○ネスレ日本(株)ネスレプロフェッショナル
北海道・東北リージョン 札幌
TEL.011-726-7781 FAX.011-726-7656
○ネスレ日本(株)ネスレピュリナペットケア
札幌支店
TEL.011-726-7870 FAX.011-726-7633
○ネスレ日本(株)ネスレニュートリションカンパニー
北海道・東北支店 北海道営業所
TEL.011-726-7741 FAX.011-726-7656

仙台
〒980-0014 仙台市青葉区本町2-15-1
ルナール仙台8F
○ネスレ日本(株)営業本部 東北支社
TEL.022-714-6950 FAX.022-721-2354
○ネスレ日本(株)ネスレプロフェッショナル
北海道・東北リージョン
TEL.022-714-6921 FAX.022-721-2354
○ネスレ日本(株)ネスレピュリナペットケア
東北営業所
TEL.022-714-6930 FAX.022-721-2352
○ネスレ日本(株)ネスレニュートリションカンパニー
北海道・東北支店 東北営業所
TEL.022-714-6934 FAX.022-721-2354

盛岡
〒020-0034 盛岡市盛岡駅前通15-20
ニッセイ盛岡駅前ビル5F
○ネスレ日本(株)営業本部 東北支社
北東北支店
TEL.019-652-1281 FAX.019-653-1794

新潟
〒950-0087 新潟市中央区東大通り2-4-10
日本生命新潟ビル9F
○ネスレ日本(株)営業本部 東京支社
上信越支店 新潟ユニット
TEL.025-245-8151 FAX.025-241-2695

高崎
〒370-0831 群馬県高崎市あら町116-1
高崎第一生命ビル9F
○ネスレ日本(株)営業本部 東京支社
上信越支店
TEL.027-310-8231 FAX.027-321-0280

東京
〒140-0002 東京都品川区東品川2-2-20
天王洲郵船ビル
○ネスレ日本(株)営業本部 東京支社
TEL.03-6714-7901 FAX.03-6714-7908
○ネスレ日本(株)ネスレプロフェッショナル
東京リージョン
TEL.03-6714-7911 FAX.03-6714-7919
○ネスレ日本(株)ネスレニュートリションカンパニー
関東支店 関東第一営業所
TEL.03-5769-6238 FAX.03-5769-6245
関東支店 関東第二営業所
TEL.03-5769-6238 FAX.03-5769-6245

〒140-0002 東京都品川区東品川2-2-4
天王洲ファーストタワー15F
○ネスレ日本(株)ネスレピュリナペットケア
東京支店/関東支店/プロチャネル部
TEL.03-5715-3512 FAX.03-5460-3230

さいたま
〒330-0801 さいたま市大宮区土手町1-49-8
GM大宮ビル7F
○ネスレ日本(株)営業本部 東京支社
関東第一支店
TEL.048-649-3701 FAX.048-642-9302
○ネスレ日本(株)ネスレプロフェッショナル
関東・甲信越リージョン
TEL.048-649-4034 FAX.048-649-4040
○ネスレ日本(株)ネスレニュートリションカンパニー
関東支店 関東第三営業所
TEL.048-649-3715 FAX.048-649-4040

千葉
〒261-7118 千葉市美浜区中瀬2-6-1
ワールドビジネスガーデンE棟18F
○ネスレ日本(株)営業本部 東京支社
関東第二支店
TEL.043-297-6621 FAX.043-297-6634
○ネスレ日本(株)ネスレプロフェッショナル
東京リージョン 千葉
TEL.043-297-6642 FAX.043-297-6634

横浜
〒221-0052 横浜市神奈川区栄町10-35
ポートサイドダイヤビル3F
○ネスレ日本(株)営業本部 東京支社
横浜支店
TEL.045-440-5200 FAX.045-441-1620
○ネスレ日本(株)ネスレプロフェッショナル
東京リージョン 横浜
TEL.045-440-5200 FAX.045-441-1620

名古屋
〒460-0008 名古屋市中区栄2-3-1
名古屋広小路ビルディング12F
○ネスレ日本(株)営業本部 中部支社
TEL.052-231-4708 FAX.052-231-4707
○ネスレ日本(株)ネスレプロフェッショナル
中部リージョン
TEL.052-231-4709 FAX.052-231-4707
○ネスレ日本(株)ネスレピュリナペットケア
名古屋支店/プロチャネル部
TEL.052-231-6870 FAX.052-231-6893
○ネスレ日本(株)ネスレニュートリションカンパニー
中部支店 東海営業所
TEL.052-231-6862 FAX.052-231-6893
中部支店 信越・北陸営業所
TEL.052-231-6862 FAX.052-231-6893

静岡
〒420-0853 静岡市葵区追手町2-20
ヤマムラビル追手町6F
○ネスレ日本(株)営業本部 中部支社
静岡支店
TEL.054-255-7235 FAX.054-251-3005

金沢
〒920-0853 金沢市本町2-15-1
ポルテ金沢7F
○ネスレ日本(株)営業本部 中部支社
北陸支店
TEL.076-221-9175 FAX.076-223-1747

大阪
〒530-0003 大阪市北区堂島2-4-27
新藤田ビル20F
○ネスレ日本(株)営業本部 関西支社
TEL.06-6457-2730 FAX.06-6457-2768
○ネスレ日本(株)ネスレプロフェッショナル
近畿リージョン
TEL.06-6457-2760 FAX.06-6457-2748
○ネスレ日本(株)ネスレピュリナペットケア
大阪支店/プロチャネル部
TEL.06-6457-2750 FAX.06-6457-2758
○ネスレ日本(株)ネスレニュートリションカンパニー
関西支店 関西第一営業所
TEL.06-6457-2734 FAX.06-6457-2743
関西支店 関西第二営業所
TEL.06-6457-2734 FAX.06-6457-2743
○ネスレネスプレッソ(株)
大阪オフィス
TEL.06-6457-2764 FAX.06-6457-2743

京都
〒600-8495 京都市下京区四条通
油小路西入藤本寄町26-1
朝日生命京都第二ビル6F
○ネスレ日本(株)営業本部 関西支社
京都支店
TEL.075-255-5922 FAX.075-255-5793

明石
〒673-0892 明石市本町2-2-24
明石東京海上日動ビル4F
○ネスレ日本(株)営業本部 関西支社
神戸支店
TEL.078-913-3363 FAX.078-913-9083
○ネスレ日本(株)ネスレプロフェッショナル
近畿リージョン 神戸
TEL.078-913-7688 FAX.078-913-9083

広島
〒732-0828 広島市南区京橋町1-23
三井生命広島駅前ビル10F
○ネスレ日本(株)営業本部 中四国支社
TEL.082-264-8701 FAX.082-264-8790
○ネスレ日本(株)ネスレプロフェッショナル
中国・四国リージョン
TEL.082-264-8708 FAX.082-264-8790
○ネスレ日本(株)ネスレピュリナペットケア
中四国支店
TEL.082-264-8841 FAX.082-264-8769
○ネスレ日本(株)ネスレニュートリションカンパニー
中・四国支店
TEL.082-264-8705 FAX.082-264-8790

岡山
〒700-0973 岡山市北区下中野311-115
サンプラザ大元

○ネスレ日本(株)営業本部 中四国支社
東中国支店
TEL.086-245-5554 FAX.086-246-0560
○ネスレ日本(株)ネスレプロフェッショナル
中国・四国リージョン 岡山
TEL.086-245-5594 FAX.086-246-0560
○ネスレ日本(株)ネスレニュートリションカンパニー
中・四国支店 中国営業所
TEL.086-245-5540 FAX.086-246-0560

高松
〒760-0018 高松市天神前10-1
高松天神前ビル3F
○ネスレ日本(株)営業本部 中四国支社
四国支店
TEL.087-834-4838 FAX.087-834-7226
○ネスレ日本(株)ネスレニュートリションカンパニー
中・四国支店 四国営業所
TEL.087-834-4841 FAX.087-834-7226

松山
〒790-0003 松山市三番町7-13-13
ミツネビル6F
○ネスレ日本(株)営業本部 中四国支社
四国支店 松山事務所
TEL.089-933-3744 FAX.089-933-3418

福岡
〒812-0011 福岡市博多区博多駅前1-15-20
NOF博多駅前ビル4F
○ネスレ日本(株)営業本部 九州支社
TEL.092-411-9581 FAX.092-472-5351
○ネスレ日本(株)ネスレプロフェッショナル
九州リージョン
TEL.092-474-2091 FAX.092-472-5351
○ネスレ日本(株)ネスレピュリナペットケア
福岡支店
TEL.092-472-5994 FAX.092-411-0083
○ネスレ日本(株)ネスレニュートリションカンパニー
九州支店 九州第一営業所
TEL.092-411-3581 FAX.092-472-5351
九州支店 九州第二営業所
TEL.092-411-3581 FAX.092-472-5351

鹿児島
〒890-0062 鹿児島市与次郎2-4-35
KSC鴨池ビル3F
○ネスレ日本(株)営業本部 九州支社
鹿児島支店
TEL.099-252-5306 FAX.099-259-1040
○ネスレ日本(株)ネスレニュートリションカンパニー
九州支店 九州第三営業所
TEL.099-206-8101 FAX.099-259-1040

沖縄
〒900-0016 那覇市前島3-1-15
大同生命那覇ビル6F
○ネスレ日本(株)営業本部 九州支社
沖縄支店
TEL.098-868-2700 FAX.098-866-5125

ネスレの歩み

[世界のネスレ]

- 1866** スイス・カムで米国人のページ兄弟が、「Anglo-Swiss Condensed Milk Company」設立。
- 1867** ヴェヴェーで「Société Anonyme Farine Lactée Henri Nestlé」設立。
- 1905** 両社合併。存続会社は「Nestlé and Anglo-Swiss Condensed Milk Company」と改称。
- 1929** ベーター・カイエ・コーラー・チョコレートと吸収合併。
- 1938** ネスカフェ発売。
- 1947** スイスのマギー（ブイヨン、スープの素）と合併。「Nestlé Alimentana S.A.」と改称。
- 1960** イギリスのクロス&ブラックウェル（調理用食品）を買収。
- 1973** 米国のストウファー（冷凍食品）を買収。
- 1974** フランスのロレアル（化粧品）の株式の一部を購入。
- 1977** 「Nestlé S.A.」と改称。
米国のアルコン（眼科医薬品）を買収。
- 1985** 米国のカーネーション・カンパニー（乳製品、チルド食品、アイスクリーム、インスタント飲料、調理用食品、ペットフード）を買収。
- 1988** イタリアのブイトーニ・ベルジーナグループ（パスタ、調理用食品、チョコレート）を買収。
イギリスのロントリー（チョコレート、菓子）を買収。
- 1992** フランスのペリエグループ（ミネラルウォーター）を買収。
- 1993** イタリアのフィニタルジェル（アイスクリーム、冷凍食品）を買収。
- 1994** 米国のアルポ（ペットフード）を買収。
- 1998** イギリスのスピラーズ（ペットフード）を買収。
- 2001** 米国のラルストン・ピュリナ（ペットフード）を買収。
- 2002** ネスレピュリナペットケアカンパニー設立。
米国のシェフアメリカ（冷凍食品）を買収。
- 2003** 米国のドライヤーズ（アイスクリーム）を買収。
- 2004** フィンランドのバリオ社からアイスクリーム事業を買収。
- 2005** ドイツのワグナー社（冷凍食品）、オーストラリアのムサシ社、フランスのプロティカ社（ニュートリション）買収。
- 2006** ジェニークレイグ社（ウェイトマネジメント）買収、アンクル・トビー社（スナック、スープ、シリアル）買収。
- 2007** スイスのノバルティス社のヘルスケアニュートリション事業、米国ガーバー社（ベビーフード）、スイスのヘニエ（ミネラルウォーター）を買収。
- 2010** クラフトフーズの冷凍ピザ事業を買収。
ネスレ・ヘルス・サイエンス、ネスレ・インスティテュート・オブ・ヘルス・サイエンス設立。

[日本のネスレ]

- 1913** ネスレ・アングロ・スイス煉乳会社が英国ロンドンの極東輸出部の管轄で、横浜に日本支店を開設。
- 1922** 日本支店、神戸に移転。
- 1933** 淡路島の藤井煉乳と提携、藤井乳製品(株)を設立し、国内生産体制になる。その後、同社は淡路煉乳(株)と改称。
- 1940** 日本支店がネスレ・プロダクト・カンパニー神戸支店と改称。
- 1960** 淡路煉乳(株)とネスレ・プロダクト・カンパニー神戸支店の業務を一体化し、ネスレ日本(株)発足。
- 1961** ネスレ日本(株)として、初のTVCM「ばくネスカフェです」放映。
- 1965** ネスカフェ国内生産に向け姫路工場完成。翌年生産開始。
- 1967** 姫路工場でマギー製品の国内生産開始。マギーブイヨン、ネスカフェ ゴールドブレンド発売。
- 1969** ネスレ ブライトクリーミングパウダー発売。
- 1971** 姫路工場でネスカフェ ゴールドブレンド国内生産開始。
- 1973** 島田工場完成。ネスカフェの生産開始。ネスレ ミロ発売。
- 1978** 霞ヶ浦工場完成。ネスレ ミロ、ネスレ ブライト国内生産。
- 1979** ネスレ クレマトップ発売。
- 1980** ネスカフェ プレジデント発売。
- 1986** ネスプレッツ発売。
- 1987** フリスキー(株)設立。
- 1988** ブイトーニ事業がネスレグループに参加。

- 1989** ネスレマッキントッシュ(株)設立。
- 1990** 大塚製薬と業務提携。
ネスカフェ缶コーヒー発売。
- 1992** ネスカフェ カプチーノ発売。
- 1993** ネスレ科学振興会設立。
- 1994** ペリエジャボン(株)がネスレグループに参加。
ネスカフェボトルコーヒー発売。
- 1995** 阪神・淡路大震災により本社、六甲アイランドに移転。
- 1998** ネスカフェ 香味焙煎発売。
- 1999** 本社神戸・三宮のネスレハウスに移転。
マギーコンソメ発売。
神戸・三宮に「カフェ ネスカフェ」オープン。
- 2000** ネステイ発売。
自販機事業開始。
ネスレババレジ(株)の業務を開始。
- 2001** ネスレジャバングループを再編成。
ネスレ・スノー(株)設立。
ネスレマッキントッシュ(株)がネスレコンフェクショナリー(株)として活動開始。
- 2002** ネスレ ミロが特定保健用食品の認可を受ける。
フリスキー(株)がネスレピュリナペットケア(株)として活動開始。
- 2003** ネスレジャバングループ90周年。
ネスレ キットカット日本発売30周年。
ネスレ エアロ発売。
- 2005** ネスレベンディング(株)の業務を開始。
ネスレ栄養科学会議設立。
- 2006** ネスレ日本(株)を中心に5社体制で組織再編。
自販機事業の機構変更により9月からネスレ日本(株)、ネスレマニュファクチャリング(株)、ネスレコンフェクショナリー(株)、ネスレピュリナペットケア(株)の4社体制に。
- 2007** ノバルティスニュートリション(株)がネスレグループに参加。
ネスカフェ ドルチェグスト発売。
- 2008** ノバルティスニュートリション(株)がネスレニュートリション(株)として活動開始。
ネスカフェ チャージ発売。(現ネスカフェ エコ&システムパック)
ネスプレッツ事業部がネスレネスプレッツ(株)として活動開始。
- 2009** ネスカフェ パリスタ発売。
- 2010** 組織再編により1月からネスレ日本(株)、ネスレマニュファクチャリング(株)、ネスレニュートリション(株)、ネスレネスプレッツ(株)の4社体制に。
7月からネスレ日本(株)、ネスレマニュファクチャリング(株)、ネスレネスプレッツ(株)の3社体制に。
- 2011** ネスレ日本(株)がネスレマニュファクチャリング(株)を合併。



1950年当時の
ミルクメイド無糖煉乳のラベル
1950's MILKMAID Evaporated Milk packaging



1960年当時のMILO
1960's MILO



大正初期の「ネスレ特約店会」
Nestlé's trade customers (early 1910's)

Nestlé in History

[Nestlé Group-Worldwide]

- 1866 “Anglo-Swiss Condensed Milk Company” incorporated in Cham (Switzerland) by the American Page brothers.
- 1867 “Société Anonyme Farine Lactée Henri Nestlé” incorporated in Vevey.
- 1905 Merger of the two companies, the absorbing company being re-named “Nestlé and Anglo-Swiss Condensed Milk Company.”
- 1929 Entry of chocolates maker “Peter-Cailler-Kohler-Chocolats Suisse S.A.” in the group.
- 1938 First production and sales of NESCAFÉ, the first soluble coffee.
- 1947 Acquisition of MAGGI business and change of name to “Nestlé Alimentana S.A.”
- 1960 Acquisition of Crosse and Blackwell (culinary products) in U.K.
- 1973 Acquisition of the Stouffer's Corporation (frozen food) in U.S.A.
- 1974 Entry in the cosmetics field through a shareholding in the L'Oréal Group in France.
- 1977 Change of name to Nestlé S.A.
Acquisition of Alcon Group (pharmaceuticals) in U.S.A.
- 1985 Acquisition of Carnation (milk products, refrigerated foods, ice cream, instant drinks, culinary products, pet food.)
- 1988 Acquisition of Buitoni-Perugina Group (pasta, culinary products, chocolates) in Italy.
Acquisition of Rowntree (chocolates, confectionery) in U.K.
- 1992 Acquisition of Perrier Group (mineral water).
- 1993 Acquisition of Finitalgel (ice cream, frozen food) in Italy.
- 1994 Acquisition of Alpo (pet food) in U.S.A.
- 1998 Acquisition of Spillers (pet food) in U.K.
- 2001 Acquisition of Ralston Purina Company of U.S.A. (pet food).
- 2002 Nestlé Purina PetCare Company is founded.
Acquisition of Chef America (frozen food) in U.S.A.
- 2003 Acquisition of Dreyer's (ice cream) in U.S.A.
- 2004 Acquisition of ice cream business of Valio in Finland.
- 2005 Acquisition of Wagner, Germany (frozen food), Protéika, France and Musashi, Australia (nutrition).
- 2006 Acquisition of Jenny Craig (weight management) and Uncle Tobys (snacks, soups and cereals).
- 2007 Acquisition of medical nutrition business of Novartis in Switzerland, Gerber (baby food) in U.S.A. and Henniez (mineral water) in Switzerland.
- 2010 Acquisition of frozen pizza business of Kraft Foods.
Creation of Nestlé Health Science and Nestlé Institute of Health Sciences.



1960年当時のMAGGIブイヨン
1960's MAGGI Bouillon



1922年のネスレ・アングロ・スイス
煉乳会社のカレンダー
Nestlé and Anglo-Swiss Condensed Milk
Company's calendar (1922)



1961年のNESCAFÉの新聞広告
First NESCAFÉ newspaper
advertisement in Japan (1961)



1961年輸入のネスレチョコレート
Imported Nestlé Chocolate (1961)

[Nestlé Group-Japan]

- 1913 Nestlé and Anglo-Swiss Condensed Milk Company opens a Japan branch office in Yokohama under the control of the Far East Export Division in London.
- 1922 Japan branch office moves to Kobe.
- 1933 In conjunction with Fujii Condensed Milk Co. of Awaji-shima, Fujii Milk Product Co., Ltd. established and domestic production system is set up. Company later changes name to Awaji Condensed Milk Co., Ltd.
- 1940 Japan branch office changes name and becomes Nestlé Products Company, Kobe Branch.
- 1960 Awaji Condensed Milk Co., Ltd. and the Nestlé Products Company, Kobe Branch combine operations and Nestlé Japan Limited is launched.
- 1961 Nestlé Japan Limited broadcasts its first TV commercial, “I am NESCAFÉ.”
- 1965 Himeji Factory is completed.
- 1966 Domestic production of NESCAFÉ begins at Himeji Factory.
- 1967 Domestic production of MAGGI products begins at Himeji Factory. MAGGI Bouillon and NESCAFÉ GOLD BLEND sales begin.
- 1969 NESTLÉ BRITE Creaming Powder sales begin.
- 1971 Domestic production of NESCAFÉ GOLD BLEND begins at Himeji Factory.
- 1973 Shimada Factory is completed. Production of NESCAFÉ begins.
- 1978 Kasumigaura Factory is completed.
Domestic production of NESTLÉ MILO and NESTLÉ BRITE begins.
- 1979 NESTLÉ KREMATOP sales begin.
- 1980 NESCAFÉ PRESIDENT sales begin.
- 1986 NESPRESSO sales begin.
- 1987 Friskies K.K. is founded.
- 1988 Buitoni Japan Co., Ltd. joins the Nestlé Group.
- 1989 Nestlé Mackintosh K.K. is founded.
- 1990 Corporate tie-up with Otsuka Group.
NESCAFÉ Canned Coffee sales begin.
- 1992 NESCAFÉ Cappuccino sales begin.
- 1993 Nestlé Science Promotion Committee is established.
- 1994 Perrier Japon K.K. joins the Nestlé Group.
NESCAFÉ Bottle Coffee sales begin.
- 1995 Head office moves to Rokko Island (Kobe) after the Great Hanshin-Awaji Earthquake.
- 1998 NESCAFÉ KOUMIBAISEN sales begin.
- 1999 Head office moves to the Nestlé House located in Sannomiya, Kobe. MAGGI CONSOMMÉ sales begin.
Café NESCAFÉ is opened in Sannomiya, Kobe.
- 2000 NESTEA sales begin.
Vending Business begins.
Nestlé Beverage K.K. is established.
- 2001 Reorganization of the Nestlé Japan Group.
Nestlé Mackintosh K.K. becomes Nestlé Confectionery K.K.
- 2002 NESTLÉ MILO gets FOSHU (Foods for Specified Health Uses) approval from Ministry of Health, Labour & Welfare.
Friskies K.K. becomes Nestlé Purina PetCare K.K.
- 2003 90th anniversary of the Nestlé Japan Group.
30th anniversary of NESTLÉ KIT KAT sales in Japan.
NESTLÉ AERO sales begin.
- 2005 Nestlé Vending K.K. is established.
Nestlé Nutrition Council, Japan is established.
- 2006 Reorganization to Nestlé Japan Ltd. and 4 group companies.
Reorganization to 4 group companies—
Nestlé Japan Ltd., Nestlé Manufacturing K.K.,
Nestlé Confectionery K.K. and Nestlé Purina PetCare K.K. due to structural change of vending business in September.
- 2007 Novartis Nutrition K.K. joins the Nestlé Group.
NESCAFÉ DOLCE GUSTO sales begin.
- 2008 Novartis Nutrition K.K. becomes Nestlé Nutrition K.K.
NESCAFÉ CHARGE sales begin. (presently NESCAFÉ ECO&SYSTEM PACK)
Nespresso Division becomes Nestlé Nespresso K.K.
- 2009 NESCAFÉ BARISTA sales begin.
- 2010 Reorganization to 3 group companies—Nestlé Japan Ltd., Nestlé Manufacturing Ltd. and Nestlé Nespresso K.K. in July, following a prior reorganization to 4 companies—
Nestlé Japan Ltd., Nestlé Manufacturing Ltd., Nestlé Nespresso K.K. and Nestlé Nutrition K.K. in January
- 2011 Merger of Nestlé Manufacturing Ltd. with Nestlé Japan Ltd.

ネスレ日本グループ Nestlé Japan Group

〒651-0087
神戸市中央区御幸通7-1-15 ネスレハウス
Nestlé House, 7-1-15, Goko-dori,
Chuo-ku, Kobe 651-0087
<http://nestle.co.jp/>